





# PenSam og FOA hylder Danmarks største velfærdstalenter



Talent er en underlig størrelse. Det kan være svært at definere og sætte fingeren præcist på, hvor talentet slutter og det gode håndværk begynder – hvornår evnerne handler om iboende personlige egenskaber, og hvornår det er hårdt arbejde og flid. Måske er det heller ikke så vigtigt at definere grænsen, men vigtigere at fokusere på hvilken slags talent, vi vil hyld.

For der er nogle slags talenter, som lettere finder vej til aviserne og på magasinforsider. Det er ofte talenter, der har udmærket sig og gjort karriere inden for erhvervslivet. Men for os i PenSam og FOA er det vigtigt, at vi også husker at hylde de dygtige fagfolk, som er optaget af at dygtiggøre sig og være gode kolleger i det velfærdssamfund, som vi alle dagligt er afhængige af – Velfærdens talenter.

Det er i år syvende gang, vi kårer Velfærdens Talent 100. Kåringen udsprang i sin tid ud fra et ønske om at hylde de talenter, som arbejder med omsorg. Jeg har aldrig forstået, hvorfor talentet for at yde omsorg ikke er lige så hyldet, som talentet for at arbejde i et konsulentfirma.

For det er et unikt talent at være god til at yde omsorg for nogle af samfundets svageste grupper. Det er en utrolig vigtig samfundsopgave, som talenterne på de efterfølgende sider yder. De er ikke blot medarbejdere i velfærdssamfundet. De er nogle af de mennesker, som for eksempel vores unge og ældre bruger mest tid sammen med, og som dagligt udfører en lang række komplicerede opgaver, som ofte handler om at skabe relationer og sikre tryghed. Nogle gange for mennesker i svære livssituationer og andre gange for børn og unge, som har behov for dygtige voksne til at spejle sig i.

For os i PenSam er Velfærdens Talent 100 også en kærkommen påmindelse om, hvorfor vi også skal yde vores bedste. PenSam er sat i verden for at sikre så god en pensionstilværelse som muligt for velfærdens kernemedarbejdere. Det gør vi ved at investere medlemmernes penge, så vi får gode afkast og kan sørge for, at der er en stabil indtægt i pensionsalderen.

Samtidig arbejder vi også for at forbedre forholdene for vores medlemmer, både mens de er i arbejde, og når de går på pension. FOA har netop indgået en overenskomst, som blev stemt igennem med rekordflertal, og der har tidligere været forhandlet et lønloft til medlemmerne i trepartsaftalen. Det sætter sig heldigvis også i pensionen.

Omvendt ved vi også, at mange af PenSams og FOAs medlemmer desværre er nødt til at forlade arbejdsmarkedet før tid. Derfor er det også vigtigt, at vi fremover sikrer, at FOA-faggrupperne har nogle ordentlige vilkår, når det kommer til pension. Det er afgørende for os, at byrderne bliver fordelt rimeligt, og at vores medlemmer ikke står med regningen, når mange af deres kollegaer må forlade arbejdsmarkedet før tid. Det er ikke rimeligt, og det arbejder vi benhårdt på at lave om.

På de kommende sider kan du læse mere om vores 100 velfærdstalenter. Vi kunne sagtens have kåret flere med alle de indstillinger, som vi fik, for der er naturligvis mange flere talenter derude både over og under 36 år. Jeg glæder mig utroligt meget til at fejre jer alle sammen. At velfærdsfagene er vigtige, vidner den store interesse om. Vi er glade for, at regeringen bakker op om årets fejring, og vi kan også se på omtalen i pressen og på sociale medier, at flere og flere får øjnene op for de store talenter i velfærdsfagene.

Stort tillykke til alle de udvalgte talenter. Tak fordi I bruger jeres unikke talent til at yde omsorg og pleje for borgerne. I PenSam og FOA fortsætter vi arbejdet for, at I har de bedste rammer til at udføre jeres arbejde og har en stabil økonomi, når I går på pension – jeres arbejde er afgørende for samfundet og for fremtidens Danmark.

Torsten Fels  
Adm. direktør i PenSam

# Ayse Ünsün

Social- og sundhedsassistent,  
Udkørslen rehabiliterende team,  
Helsingør kommune



**Nomineret af:** Anne Bentzen

Ayse arbejder hurtigt og analyserende, når vi modtager borgere til genoptræning.

Hun har en stor faglig ballast, der gør, at hun hurtigt kan få et overblik over borgerens konkurrencelidelser, så vi kan starte genoptræningen op.

Ayse har nemt ved at møde alle typer mennesker og er et godt forbillede for kollegaerne.

# Michelle Petersen

Social- og sundhedsassistent,  
Skovvangen, Assens Socialpsykiatri, Assens kommune

Nomineret af: Bonnie Aagren Russell

Michelle har været ansat som vågen nattevagt på Skovvangen siden d. 1.6.2020.

Skovvangen er et døgndækkede socialpsykiatrisk botilbud i Assens kommune.

Tilbuddet henvender sig til personer over 18 år med psykiatriske lidelser og består af 8 selvstændige lejligheder, en træningslejlighed, en akuttejlighed og en akuttelefon.

Det er ofte når mørket falder på og natten synes uendelig lang, at selv de mindste bakker bliver til ubestigelige bjerge.

Og det er lige nøjagtig her, at vores nattevagter troligt, uge efter uge, står klar med beroligende ord, et ekstra kram, nærvær og faglig støtte bl.a. i form af samtaler, strategiplanlægning (hvordan kommer du/vi bedst igennem natten) og/eller medicinsk lindring.

Ingen udfordringer er for store eller små og ingen kommer til at stå alene når de rækker hånden ud for hjælp.

Michelle er en dygtig, ansvarsbevidst og omsorgsfuld medarbejder, der altid har borgernes bedste for øje.

Hun er nærværende og er med sin blotte tilstedeværelse med til at skabe tryghed for nogle af vores mest udsatte/sårbare borgere.

Michelle er en uundværlig del af vores tilbud.



# Paulina Agnieszka Polak

Social- og sundhedshjælper,  
Hjemmeplejen - Ølstykke gruppen, Egedal kommune

Nomineret af: Mai Lund Kirkegaard

Vi er glade for at indstille Paulina til prisen som velfærdstalent. Paulina er et strålende eksempel på modstandskraft og vækst. Da hun som selvstændig blev hårdt ramt af coronakrisen, valgte hun med mod og beslutsomhed at skifte karriere til sundhedssektoren. Dette valg har bragt lys og glæde til os alle.

Paulina begyndte sin rejse i hjemmeplejegruppen i Ølstykke. Hendes naturlige evne til at skabe stærke relationer med borgerne og hendes utrættelige indsats blev hurtigt anerkendt af alle omkring hende. Dette førte til, at hun blev opfordret til at uddanne sig som social- og sundhedshjælper. Paulina greb denne mulighed med begge hænder og fuldfører sin uddannelse til marts. Hun fortsætter sit uvurderlige arbejde i Ølstykke gruppen.

Paulina har vist sig som en dygtig, rummelig og empatisk medarbejder, der altid sætter borgerne først. Hendes personlige og faglige udvikling har været en fornøjelse at følge, og hun tager altid imod nye udfordringer med et smil.

Vi er utroligt stolte over at have Paulina som kollega og ser frem til at se hende fortsætte sin positive indflydelse som social- og sundhedshjælper. Vi mener, at Paulina er et strålende eksempel på et velfærdstalent, og vi er sikre på, at hun vil fortsætte med at sprede glæde og gøre en positiv forskel i sit arbejde.

# Line Rysbjerg Højfeldt

Social- og sundhedsassistent,  
Omsorgs- og plejecenter Blichergården, Viborg kommune

Nomineret af: Anja Gertsen Raunsmed

Line er en helt særlig superstjerne i en travl hverdag på et plejecenter. Hun er så god til at mærke de enkelte borgere og omgås dem med stor respekt og værdighed – hun gør arbejdet så godt. Hun er dygtig til alt, hvad der handler om pårørendesamarbejde. Hun er generelt supervældigt blandt alle, hun omgås – om det er kolleger, borgere eller pårørende. Tilmed er hun rigtig kompetent og kyndig i forhold til dokumentationen i KMD Nexus. Sidst men ikke mindst er hun altid hjælpsom og støttende over for kolleger. Hun fortjener så meget en kåring som et sandt velfærdstalent.



# Kristine Thorndahl Kofoed

Social- og sundhedsassistent,  
Rehabiliteringscenter Sønderbo, Bornholm kommune

Nomineret af: Anette Greve

Kristine gik i faget i en ung alder og har gået den slagne vej fra grundforløb til SSH og SSA. Kristine er en assistent, der i sit daglige arbejde formår at udfordre de givne rammer til borgerens bedste. Kristine er reflekterende og fagligt kommer dette til udtryk i hendes arbejde med borgerne. Kristine varetager også demensvejlederrollen i vores travle hus, hvilket hun gør med stort engagement. Kristine har sin unge alder til trods ikke nogen ambitioner om at læse videre, da hun er glad for sit job som SSA.



# Anja Østerlund Tinsfeldt

Husassistent, Rengøringsteamet  
Vesterparken, Viborg kommune

Nomineret af: Eva Jacobsen

Anja har været ved os cirka 2-3 år. Hun er AMR. Hun gør et fantastisk stykke arbejde for os alle sammen, man kan altid regne med hjælp fra hende, og hun er en rigtig dygtig pige.

# Rikke Beck Hansen

Social- og sundhedsassistent – Vejleder,  
NyBo bo og rehabilitering, Haderslev kommune

Nomineret af: Pernille Hansen

Rikke er en super god kollega, der altid er klar på at give en hjælpende hånd til sine kollegaer. Rikke er lyttende, nærværende og opmærksom på sine samarbejdsrelationer, i samarbejdet med borgerne og i kontakten med pårørende. Rikke har en rigtig høj faglighed, som hun i sit arbejde som elevvejleder giver videre til de elever, der kommer ud til os på NyBo. Rikke er også altid klar til en faglig sparring, hvilket gør at Rikke er med til at udvikle og højne kvaliteten af vores arbejde.

Rikke formår at skabe et rigtig godt arbejdsmiljø for sine arbejdskollegaer, i og med at hun gerne er med på at lave lidt sjov og spas, også med borgerne på NyBo.

Rikke har i en lang periode taget et stort ansvar på NyBo, og håndteret denne opgave virkelig godt, hun har formået at uddelegere det der var muligt, samtidig med at bevare roen og være fokuseret på kerneopgaven, som er borgerne.

Vi på NyBo vil gerne nominere Rikke til årets velfærdstalent 2024.



# Marie Cecilie Gundhild Boye Uhrenholdt

Social- og sundhedsassistent,  
Lindelse plejecenter, Langeland kommune

Nomineret af: Carina Schrøder

Marie er en empatisk og ansvarsfuld leder, der hver eneste dag kæmper for at gøre en forskel for beboere og ansatte på Lindelse plejecenter.

Marie er meget lydhør og åben for ændringer, der kan skabe livskvalitet for beboerne.

Marie har blandt andet indført husmøder med beboerne, samt møder hvor de pårørende også er inviteret.

Her bliver alle hørt, og alle har mulighed for at komme med ønsker til alt fra plejen til måltiderne.

Marie involverer sig i beboerne, og går langt for at hjælpe med de udfordringer, der ikke lige er en nem løsning på.

Marie er trods sin unge alder, yderst velovervejende og reflekterende, og fortjener anerkendelse for sit store engagement.



## Elma Turkes

Social- og Sundhedsassistent/Praksisnær udviklingsmedarbejder, Plejecenter Snorrebakken, Bornholm kommune

Nomineret af: Heidi Andersen

Elma viser dagligt stort engagement for sit arbejde. Elma er pga. hendes dygtighed blevet ansat som teamets praksisnære udviklingsmedarbejder, hvilket er en opgave hun går til med krum hals. Elma er nysgerrig og altid med på at afprøve nye tiltag. Hun evner at formidle på en konkret og faglig måde, hvor alle kan være med. Elma er ikke uden temperament, men dette kommer hende bestemt til gode, da hun som mødeleder formår at holde fokus og tidsplan.

Elma er ligeledes 2-sproget, men dette er på ingen måde udfordring i hverdagen – næsten tværtimod.

Elma er god sammen med vores beboere, og giver i sin tilstedeværelse, masser af gode smil og grin. Afdelingen Elma er på, er for beboere med en psykiatrisk lidelse – primært demens. Det kommer også her Elma til gode at hun oprindeligt er fra et andet land, så hendes kommunikation er ikke præget af ironi, som kan være svært for mennesker med demens at forstå.

Elma er uden tvivl et godt bud som en af årets velfærdstalenter.

## Gudrun Jona Thrastardottir

Pædagogmedhjælper, Tvillingehuset, København kommune

Nomineret af: Andreas Møhl

Gør meget ud af relationsarbejdet og giver ikke op. Hendes ihærdighed og flid i samarbejde med mine kollegaer er meget beundringsværdigt. Hun gør en megavigtig indsats for børns trivsel og udvikling. Det mener jeg som hendes kollega, at hun skal anerkendes for i en travl tid og hverdag. Hun gør det godt.



## Zahra Shir Mohammadi

Social- og Sundhedshjælper, Knud Lavard Centret, Ringsted kommune

Nomineret af: Abir Mohamed

Vi har alle her i dagvagten talt om, at vi vil nominere Zahra som velfærdstalent.

Da vi syntes, hun gør en kæmpe indsats på afd. Hun er pligttopfyldende. Mega dygtig.

Borgere og personale er meget glade for hende.

Fagligt er hun meget dygtig.

Får afdelingen til at fungere.

Hun tager meget initiativ og er meget engageret.





# Sandra Larsen

Social og Sundhedsassistent,  
Områdecenter Strandby, Team Vesterhav, Esbjerg kommune

Nomineret af: Jette Strandsberg

Sandra er som født til sit job som social- og sundhedsassistent.

Alle der har brug for pleje og omsorg skulle have en Sandra i deres liv og alle der er pårørende til en der har brug for pleje og omsorg skulle have en Sandra i deres liv.

Sandra er virkelig enestående og fantastisk til sit arbejde. Hun har det helt rigtige mindset til at arbejde med mennesker.

Min gamle mor elsker Sandra, fordi hun bare har styr på al ting og hun kan al ting og hun får mig til at grine, som min mor siger.

Sandra gør altid lige det ekstra, som får min mor til at føle sig set og hørt og ikke mindst får hende til at føle sig tryk på alle måder.

Som datter der bor i den anden ende af landet, giver det også en kæmpe tryk at vide, at Sandra kommer hos min mor.

Sandra kommer ikke kun og gør det hun nu skal. Hun tager et stort ansvar og handler på både stort og småt og holder virkelig øje med, hvordan min mor har det. Hun er god til at registrere, når der er et behov, selv om det ikke altid bliver ytret af min mor.

Jeg har en rigtig god kommunikation med Sandra og det betyder al verden, når man som pårørende er langt væk.

Det er tydeligt at Sandra brænder for sit job. Så meget, at hun på en fridag kan finde på at besøge sine borgere med sine forældres hund, blot for at skabe lidt glæde.

Sandra fortjener så meget en stor anerkendelse for sit arbejde og sin store indsats.

Nomineret af: Per Juul

Vores familie vil hermed gerne nominere Sandra Larsen som årets talent.

Vi mødte Sandra første gang, da hun i slutningen af 2021, begyndelsen af 2022 blev tilknyttet vores mor, Vera Juul Pedersen, som hjemme plejer. Vera var på daværende tidspunkt 92.

Sandra blev/forblev det faste holdepunkt, som vores mor havde hårdt brug for.

De blev vel nærmest veninder:)

Sandra blev også en slags tryksskabende person i vores familie, og var med til at vi var netop tryk i forhold til pasning af vores mor.

Sandra var tillidsfuld, loyal og ikke mindst et fantastisk empatisk menneske, som på en måde blev en del af vores familie.

Da Vera i efteråret 2022 kom på plejehjem, fik hun jævnligt besøg af Sandra, og de besøg var til stor glæde for hende, men tydeligvis også for Sandra.

"Sandra har været her i dag", lød det ofte, og det løftede virkelig vores mors humør.

Vera blev indlagt på hospitalet i august 2023, og det blev hurtigt klar for os, at hun ikke ville overleve.

Sandra havde på en eller anden måde fundet ud af at Vera var blevet indlagt, og da jeg om eftermiddagen kom på besøg, sad hun ved Veras seng, og som en tyk streg under hvor meget Sandra var kommet til at betyde for Vera, var Veras sidste forståelige ord senere på dagen: ""Er Sandra her?""

Vores mor sov stille ind om natten, og midt i sorgen står bl.a. andet tilbage, at hun de sidste år hun levede fik Sandra ind i sit liv, og ikke mindst ind i familiens liv.

Jeg skylder også at nævne, at Sandra deltog i vores mors urnenedsættelse.

Et fantastisk ungt og engageret menneske som er en ære og et fyrtårn for sin stand, får vores varmeste og mest ydmyge ord med på vejen.

Om nogen fortjener hun prisen for årets talent!



## Louis Simon Christensen

Social- og sundhedshjælper,  
Hjemmeplejen Solrød, Solrød kommune

Nomineret af: Nikita Hoffmann

Louis er særlig god til sit arbejde, fordi han blandt andet vægter fagligheden utrolig højt. Der er ingen løse ender, og så er han en helt igennem fantastisk kollega, der altid kommer ind ad døren med et smil og bidrager til den gode stemning. Han er superhjælpsom og klar på at vende hver en mulighed for at finde løsninger, som ofte kan være en del af arbejdet i hjemmeplejen, hvor vi eksempelvis ikke har samme ressourcer til rådighed som på et plejecenter eller sygehus. Louis er samtidig utrolig omsorgsfuld og jordnær, hvilket jeg ved, at de borgere, han kommer hos, sætter enormt stor pris på. Alt dette kombineret med høj faglighed giver en formidabel medarbejder for Solrød Kommune og en uundværlig kollega for alle os på gulvet.

## Daniella Freja Christensen

Pædagogisk assistent,  
Bøgely Skovbørnehave, Ringsted kommune

Nomineret af: Anette Sommer

Daniella har været hos os i skovbørnehaven i sin sidste praktik og efter afsluttet eksamen, hvor hun fik 12, så har vi ansat hende som barselsvikar i Bøgely.

Daniella er ansvarsbevidst, venlig, opmærksom og dedikeret til sit arbejde.

Hun kører fra Lolland til Ringsted hver eneste dag for at passe sit arbejde.

Hun er lige nu sammen med en pædagog om en børnegruppe med de yngste børn i børnehaven. Hun tackler dem på en venlig og åben måde og formår at skabe stjernestunder for de små alle dage. Hun er afholdt af forældrene, hvor hun har en god omgangstone og hendes venlige væsen skaber tryghed for forældrene, så de kan gå på arbejde med ro i maven.

Daniella er afholdt blandt medarbejderne fordi hun er nem at samarbejde med. Hun husker aftaler og finder plads til egne projekter og tilbyder en hånd, hvor hun kan se, at der er brug for det. Hun er pligtopfyldende og mødestabil og har en naturlig ansvarsbevidsthed. Det er utroligt at se et ungt menneske være så dygtig så tidligt. Kunne blive ved at rose hende, og det ville være så dejligt, hvis hun blev valgt. Det ville have stor betydning. De venligste hilsner Anette Sommer, leder Bøgely Skovbørnehave.



# Pension med god samvittighed

Når vi investerer dine og dine kollegaers pensionspenge har vi fokus på ansvarlige og grønne investeringer, der går hånd i hånd med gode afkast.

Det skaber et solidt fundament for, at din pension vokser ind i fremtiden, og du kan se den i øjnene med god samvittighed.

Læs mere på [pensam.dk/investering](https://pensam.dk/investering)





# Sandra Wagner Johansen

Portør,  
Hvidovre hospital

Nomineret af: Thomas Hald

Sandra skal være velfærdstalent 2024 fordi hun er en kæmpe ressource for sundhedsvæsenet og fortjener anerkendelse der af. Hun har altid let til smil, åben hjælpsom og har et fantastisk humør i en travl og stressende hverdag. Sandra viser altid overskud og professionalisme overfor sine kollegaer og arbejdets opgaver. Hun har i en meget ung alder gjort et stort indtryk, og er et fremragende eksempel på, hvad den næste generation kan byde. Hendes positive væsen smitter på både kollegaer, patienter og pårørende. Hun er en gavmild og altid hjælpsom kollega, som vi alle sammen kan være stolte af på Hvidovre hospital. Hun er både faglig og tværfaglig meget stærk og har en høj faglig stolthed.

# Rie Kjærgaard Winther Laursen

Social- og Sundhedsassistent,  
Taxhuset, Høje-Taastrup kommune

Nomineret af: Freya Camille Pedersen

Jeg vil gerne indstille Rie Laursen til velfærdstalentprisen. Hun har vist enestående dedikation og professionalisme i sit arbejde. Her er nogle af de grunde, hvorfor hun fortjener anerkendelse:

**Initiativrig:** Rie tager altid initiativ til at forbedre beboernes livskvalitet. Hun kommer med nye idéer og løsninger, der gør en forskel.

**Omsorgsfuld:** Rie har et ekstra blik for beboerne. Hun lytter til deres behov og skaber en tryk og omsorgsfuld atmosfære.

**God kollega:** Rie er en teamplayer. Hun støtter sine kolleger og bidrager positivt til arbejdsmiljøet.

**Pligtopfyldende og engageret:** Rie går altid den ekstra mil for beboerne. Hun er engageret i sit arbejde og leverer altid med høj kvalitet.

**Tillidsfuld:** Rie har en særlig evne til at skabe tillid og være tilgængelig for de pårørende.

Jeg håber, at Rie får den anerkendelse, hun fortjener.



# Bianca Petersen

Dagplejer,  
Fredericia kommune

Nomineret af: Kirsten Hansen

Bianca er pligtopfyldende, omsorgsfuld, faglig og ansvarlig - og passer sit job 48 timer om ugen - plus alt den forberedelse, der er efter job i dagplejen, samt tager imod gæstebørn. Bianca er selv mor til 2 små børn, og det er fantastisk, som hun har overblikket både på job og privat, og får dagplejer-faget til at gå op i en højere enhed i så ung en alder.

# Emil Wodstrup Don

Social- og sundhedshjælper,  
Skovbakkehjemmet, Skive kommune

Nomineret af: Pia Jensen

Emil er altid hjælpsom, han er god til at lære fra sig med IT, når det er svært for hos andre. Emil er ufaglært, men er nu gået i gang med uddannelsen og kommer tilbage til april. Det glæder vi os til. Vi savner hans gode humør, hjælpsomhed og glade væsen. Han er god til vores beboere, som er særligt krævende på grund af, at de har demens. Han er god til at holde ro og har overblikket.





## Louise Marie Høhrmann

Social- og sundhedsassistent,  
Det Alternative Plejehjem, Esbjerg kommune

Nomineret af: Jeannett Moesgaard

Louise er fagligt dygtig og meget observant. Louise er nysgerrig på at tilegne sig ny viden og har således lige tilmeldt sig et diplommodul i neuropædagogik og neuropsykologi. Louise har i nyere tid færdiggjort KRAP-uddannelsen og NADA-uddannelsen. Louise er meget tolerant og rummelig over for målgruppen (misbrugere).

## Trine Bech Jakobsen

Social- og sundhedsassistent,  
Plejeboligerne Center Vest, Holstebro kommune

Nomineret af: Sofie Bech Jakobsen

Jeg nominerer Trine, da hun altid er pligtopfyldende og ser den enkelte borger for hver dag, og ikke kun ser opgaven hos den enkelte.

Udover dette er hun fleksibel i jobbet og hjælper til, hvor hun kan.

Trine er en rigtig god og vellidt kollega.



## Laila Gudmand Bach

Social- og sundhedshjælper  
Morsø Hjemmepleje, Morsø kommune

Nomineret af: John Michael Jensen

Laila Gudmand arbejder som social- og Sundhedshjælper i Morsø Hjemmepleje, hvor hun arbejder med personcentreret omsorg samt borgernær rehabilitering.

Hun indgår i tværfagligt samarbejde med såvel interne som eksterne samarbejdspartnere og pårørende.

Hun arbejder rehabiliterende sammen med borger, ergoterapeuten og teamet ud fra borgerens mål, funktionsniveau og ressourcer.

Den rehabiliterende indsats foregår i borgerens eget hjem, hvor hjælpemidler er i fokus ved deltagelse af pleje og omsorg.

Hun er et menneske, der tager omsorg for borgeren og hendes kollegaer. Hun er fagligt dygtig og kompetent, hvor hendes kompetencer bliver brugt i hverdagen.

Hun er fleksibel og er gået fra dagvagt til aftenvagt.



# Mads Rysgaard Villadsen

Social- og sundhedshjælper,  
Hjemmeplejen Øst, Jammerbugt kommune

Nomineret af: Naja Lolholm

Mads er en særlig omsorgsfuld kollega, der har et godt overblik over edb og er altid klar med en hjælpende hånd. Han er uddannet social- og sundhedshjælper, og han møder altid op med et smil. Det er et særligt talent, fordi han gør det år ind og år ud. Mads har det med at gribe de chancer som han får, og han er god til at have en særlig dyb borgerkontakt. Han er en glæde at arbejde sammen med som en mand i et ellers kvinde-fag. Dette kan han dog godt lide, og han er med til at andre bliver inspireret til faget.

Jeg synes, at han fortjener en særlig tak for sin indsats.

# Amalie Simonsen

Social- og sundhedshjælper,  
Hornslyd Plejecenter Kildevældet, Hedensted kommune

Nomineret af: Maria Fredskilde

Amalie er et fantastisk ungt menneske, der har arbejdet hos os et års tid. Hun har hjertet på det rigtige sted.

Jeg / vi ønsker at hylde Amalie, fordi hun arbejder med os ældre damer (grå guld fra 47 til 60 år)

Amalie har en hverdag på en gang på plejecenteret D 1 sal med damer langt over sin egen alder. Hun tilføjer nyt blod ind til os. Vores største hyldest er, at Amalie vil arbejdes med os (de kan jo få arbejde alle steder i dag). Amalie deltager også socialt med os ældre, når vi tager ud og spiser privat.

Alle inde for vores fag gør det godt fagligt og selvfølgelig også Amalie med sit dejlige rolige sind - og hjertet det rigtige sted

Men min / vores største ros er at hun bliver ved, og at hun arbejder med kollegaer, det er langt ældre end hun selv er  
🙌TAK

Jeg / vi mener, at vi skylder de unge en kæmpe tak for at blive i vores fag, også selv om de let kunne finde andet job (uden skiftene arbejdstider), og at Amalie vil en hverdag med os, som har børn på Amalies alder. Jeg syntes, at det er en overset udfordring, at vi ikke husker på, der mangler unge, og de har det jo lidt svært med os; det ældre guld ❤️

Amalie er med til at give vores elever, som læser SSA et forbillede.





## Laura Helene Blomkvist Justesen

Social- og sundhedsassistent,  
Borgerteam Sydvest, Randers kommune

Nomineret af: Mia Dyrmosé

Laura om nogen fortjener at blive nomineret som årets velfærdstalent.

Laura er en, man kan stole på! En borger kan stole på, en de pårørende kan stole på og en kollega kan stole på. Man ved, hvor man har Laura!

Hos os arbejder vi i et rehabiliterende team, og Laura er fantastisk til at motivere borgere i forløb til at blive den bedste udgave af sig selv. Når en borger har udfordringer, hvad enten det er alkoholisme, sorg, seksualitet, psykisk sygdom eller noget helt femte er Laura eminent til at holde fokus og tale om de svære ting. Hun har et skønt glimt i øjet og er yderst professionel!

Hvis Laura modtager en opgave, hun ikke er sikker på, hvordan hun skal løse, spørger hun om hjælp. Borgeren føler sig stadig godt taget hånd om, for Laura vender tilbage med løsninger efter sparring med vores tværfaglige team.

I Randers kommune er Laura valgt som repræsentant for SOSU-skolen, og man kan se hende på store skærme over hele byen for at rekruttere nye elever til SOSU-uddannelsen. Og det er ikke uden grund!

Jeg er yderst stolt og taknemlig over at have Laura som kollega. Hun bidrager til god stemning, godt arbejdsmiljø og høj faglighed!

## Jasmin Vesth Gregersen

Social- og sundhedsassistent,  
Syge og hjemmepleje lokalteam Ejby/ Bjæverskov,  
Køge kommune

Nomineret af: Vivian Røgind

Nyuddannede Jasmin er i stand til via en behagelig og positiv tilgang inden for kort tid, at skabe gode samarbejdsrelationer til både kolleger og borgere. Hun formår at holde fokus på kerneopgaven og samtidigt omfavne det hele menneske til gavn for det tværfaglige samarbejde, hvilket indbefatter professionelle såvel som borgernes pårørende.

Jasmin optræder altid engageret og interesseret i at tilegne sig ny faglig viden og deler gerne egne erfaringer skriftligt såvel som mundtligt.

Jasmin er særligt opmærksom på den rehabiliterende tilgang og trods hendes udfordringer med, at skabe synlighed i større forsamlinger, takkede hun allerede i sin elevtid ja til, at foretage en undervisningsseance i Rehabilitering, for kommende kolleger på SOSU skolen i Ølby, med ordene " Jeg skal jo lære det "!

Jasmin udviser mod og modenhed i forhold til det ansvar hvervet fordrer og er generelt en afholdt og pålidelig kollega.

Med disse ord ønsker jeg at indstille Jasmin til velfærdstalent 2024.





# Maria Skovlund Lasman

Husassistent, Servicekorpset,  
Køge kommune

Nomineret af: Majbritt Rasmussen

Maria yder en stor indsats hos borgerne. Hun er dygtig til sit fag. Hun er omsorgsfuld og har borgerne i fokus. Borgerne er glade for hende.



# Sille Kofoed

Pædagogmedhjælper,  
Tejn børnehus, Bornholm kommune

Nomineret af: Heidi Kofoed

Silles anerkendende tilgang og glæde er med til at skabe udvikling for børnene.

Sille har altid "ja hatten" på til stor glæde for Silles kollegaer.

Når man som forældre afleverer sit barn hos Sille, får man et stykke sol og glæde med sig på arbejde.

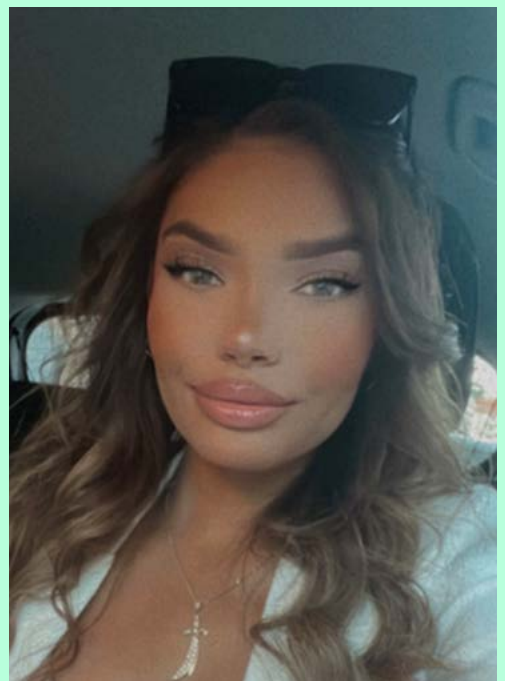
Sille gør en forskel hele vejen rundt.

# Nor Al-Sadawi

Social og sundhedsassistent,  
Lungemedicinsk sengeafsnit, Hvidovre kommune

Nomineret af: Lee Borup

Nor arbejder mest i aften- og nattevagter. Her er der færrest på arbejde og oftest travlest. Alligevel møder Nor altid sine patienter med varme, omsorg og smil. Hun lærer personlige ting om sine patienter og interesserer sig for deres historie. Nor bruger sig selv i sit arbejde, er positiv og faglig dygtig. Hun er et stort aktiv for både kolleger og sine patienter.





## Louise Valentin

Social- og sundhedsassistent,  
Plejehjemmet Toftegården, Bornholm kommune

Nomineret af: Susanne Møller og Kristina Finndal

Louise møder altid op på job og er klar til at gøre sit for, at det bliver en god arbejdsdag sammen med sine kollegaer, og ikke mindst en god hverdag for beboere i huset.

Louise udviser et stort engagement og er fagligt meget dygtig. Hun søger gerne ny viden og deler også gerne ud af den.

Hun hjælper kollegaer, hvor hun kan på en anerkendende måde, både med praktiske opgaver, dokumentation og med diverse teknologi- og IT-ting. Det sker både hist og pist i dagligdagen ved sidemandoplæring og undervisning.

Man kan altid være sikker på, at Louise løser en opgave, hun er blevet sat til til UG.

Hun har en misundelsesværdig ordenssans, som vi nyder godt af, f.eks. når vi har små projekter, hvor mange idéer skal samles til et færdigt produkt.

Louise har let til smil og er meget vellidt af alle i huset. Louise er helt sikkert et stjerneeksempel på et velfærdstalment, og hun fortjener at blive belønnet.

---

Louise udviser et stort engagement og er fagligt meget dygtig- søger gerne ny viden, og deler gerne ud af den. Hjælper kollegaer hvor hun kan på en anerkendende måde. Louise har let til smil og er meget vellidt af alle i huset, også har Louise en misundelsesværdig ordenssans, vi alle nyder af ;) er helt sikkert et stjerneeksempel på et velfærdstalment, og fortjener at blive anerkendt for sit gode arbejde og engagement hun bidrager med her på Toftegården.

## Rinor Aruqi

Social- og sundhedshjælper,  
Hømarken, Svendborg kommune

Nomineret af: Linda Nielsen

Jeg arbejder som stedfortræder og planlægger i sektion Hømarken hvor Rinor er ansat.

Rinor har for nyligt gennemført et 17 ugers forløb for at uddanne sig som SOSU hjælper. Før det var han ansat hos os som ufaglært i 2 år.

Rinor er vellidt af både kollegaer og borgere. Han er grundig i sit arbejde og knalddygtig til at koble teori og praksis.

Derudover er han en af de mest omstillingsparate og fleksible medarbejdere vi har i vores sektion.

Som planlægger kræver det ofte en del fleksibilitet fra medarbejderne for at få puslespillet til at gå op, og her kan jeg altid regne med Rinor. Han omlægger gerne vagter eller tager ekstravagter, hvis det løser en sygdomsmedlings problematik.

Rinor bringer humor ind i gruppen og så er han et meget fordomsfrit menneske.

Rinor er mødestabil og kommer altid på arbejde med virkelig godt humør og en god arbejdsmoral. Han løser opgaver til perfektion og stiller aldrig spørgsmål til de opgaver jeg giver ham. Han er fagligt dygtig og evner også at rumme de lidt mere problematiske borgere som andre hurtigt giver op overfor.

Det er en fornøjelse at arbejde sammen med Rinor. Jeg synes helt sikkert han fortjener en nominering.





## Camilla Balslev

Social- og sundhedsassistent, Rehabiliteringscenter  
Bakkegården, Faaborg-Midtfyn kommune

Nomineret af: Rikke Barnewitz

Camilla er ufatteligt dygtig til at arbejde med rehabilitering. Camilla formår med sin store faglighed og forståelse for borgernes udfordringer at motivere til genoptræning på bedste vis. Camilla skaber altid store resultater i samarbejde med borgerne. Camilla er altid i godt humør og skaber stor glæde for både borgere og kollegaer. Camilla er uundværlig på et rehabiliteringscenter.



## Stefan Hvilshøj Andersen

Social- og sundhedshjælper,  
Kær pleje og omsorg, Ikast kommune

Nomineret af: Mathilde Vestergaard

Stefan har været ansat som SOSU-hjælper hos Kær pleje og omsorg siden aug. 2020. Stefan er en kæmpe holdspiller, og er altid klar til at give en ekstra hånd for, at få enderne til at nå sammen i en - til tider - presset hverdag. Stefan er utrolig vellidt hos borgere og blandt kollegaer. Han har et godt overblik, og kan have mange bolde i luften på én gang. Stefan har samtidig et meget roligt væsen, er omstillingsparat og yder altid pleje og omsorg med øje for den enkelte borgers individuelle behov. Vi er stolte at have medarbejdere som Stefan i vores team.

## Line Jakobsen

Social- og sundhedshjælper,  
Hjemmeplejen Tilst og Sabro, Aarhus kommune

Nomineret af: Mette Kjær, Julie Olesen og  
Preben Christensen

Line hun fortjener helt sikkert denne hyldest da hun er så omsorgsfuld og virkelig går ind i sit arbejde med næb og klør. Hun hjælper altid hvor hun kan og er aldrig bange for at prøve noget nyt. Hun møder altid med et smil på arbejdet og det smitter så meget af på os andre at vi får en rigtig god dag. Line er skabt til dette her fag.

---

Hun er professionel, imødekommende, gåpåmod, yder en god omsorg og altid smilende.

---

God til rehabilitering.





## Martin Laursen

Portørcentralen  
Hvidovre Hospital

Nomineret af: Nicolai Olsen

Martin er et bemærkelsesværdigt velfærdstalent, der skiller sig ud med sin hjælpsomhed, popularitet og professionalisme. Hans evne til at være behjælpelig, glad og kompetent gør ham til en uvurderlig ressource i en hver organisation. Martin fortjener uden tvivl titlen som et velfærdstalent, da han konsekvent viser engagement i at støtte andre og bidrage til fællesskabet på en positiv måde.

## Therese Marie Jensen

Pædagogisk assistent, Den danske Børnehave,  
Løgumkloster, Tønder kommune

Nomineret af: Trine Kraak

Therese har været ansat i Den danske Børnehave, Løgumkloster, siden august 2020. Først i børnehavedelen og senere i småbørnsgruppen.

Therese kommer på arbejde med godt humør og humor, så hun er altid god for et godt grin. Hun er kreativ og bidrager med mange gode ideer.

Hun er nærværende, omsorgsfuld og respektfuld over for alle, både børn, forældre og kolleger. Hun har en stille og rolig tilgang til andre, som gør hende vellidt og tillidsvækkende. Hun er god at snakke med, og god til at lytte.

Therese er god til at reflektere over sin egen og andres praksis. Hun siger tingene med det samme, og på en god måde, hvis noget undrer eller frustrerer hende.

Therese varetager rollen som kontaktperson for et barn med særlige behov, med stor faglighed og dygtighed. Hun bruger det, hun har lært i den forbindelse aktivt og til gavn for alle børnene, både små og store.

Therese har blik for hele husets behov, og tager stort ansvar. Hun er fleksibel og hjælpsom, og tager gerne en ekstra vagt, hvis der er behov for det. Hun har også påtaget sig opgaven som medarbejderrepræsentant i bestyrelsen indtil videre, og efter eget ønske som AMR, da hun brænder for det gode arbejdsmiljø. På sigt skal hun uddannes som vejleder for kommende PA-elever.





# Julie Villum Jensen

Social- og sundhedsassistent,  
Bostedet Hadsund, Mariagerfjord kommune

Nomineret af: Mette Falkenstrøm Asp

Jeg vil gerne nominere Julie, fordi hun giver sig altid tid til at skabe glæde og tryghed for beboerne. Hun har været med til at skabe vores dobbeltdiagnose-møder, hvor borgerne med et rusmiddelforbrug kan tale sammen uden fordomme og i fortrolighed. Hun giver de udsatte mulighed for at bruge deres stemme til at blive hørt i en stigmatiseret verden.

Julie er med til at inddrage beboerne i fællesskab, det er fx omkring plantning af blomster i krukke, bage kager eller arrangere fisketure. Hun kan få borgere til at smile og er med til at skabe minder i deres liv.

Som kollega er Julie også fantastisk. Hun er handlekraftig i nødsituation, hun giver gerne en ekstra hånd med og spotter, hvis én er trist.

Jeg skriver på vegne af flere beboer, som gerne vil fortælle Julie, at "hun er en af hverdagens helte"

Jeg vil gerne opfordre flere til at gribe de små øjeblikke i hverdagen og være med til at skabe solskin som Julie gør det.

# Camilla Dons Halvorsen

Social- og sundhedsassistent,  
Døgn og dag, Nordfyn kommune

Nomineret af: Kathe Kjeldsen

Camilla er omsorgsfuld, nærværende og arbejder hårdt for at hjælpe borgerne til at blive så selvhjulpne som overhovedet muligt. Hun aflæser lynhurtigt den enkelte og afpasser hendes opførelse til den enkelte borger. Samtidig er hun superbruger i Nexus, vejleder for elever og siger aldrig nej til at hjælpe enten en kollega eller tage en ekstra vagt.



# Sara Kongstad Trausen

Social- og sundhedsassistent,  
Rehabiliteringsafdelingen, Frederikssund Kommune

Nomineret af: Julie Lademark-Larsen

Sara er en utrolig faglig dygtig assistent, der på en fantastisk måde kan danne relation til både borgere og pårørende.

Sara kan med sin rolige tilgang skabe tryghed og nærvær hos borgere og pårørende, hvis liv ofte er vendt på hovedet når de kommer i afdelingen.

Sara kan på fantastisk vis mestre og balancerer sin sundhedsfaglige og relationsfaglige viden. Sara formår i sit arbejde at få borgerne og de pårørende til at føle sig set, hørt og forstået. Derudover er Sara en god kollega, der er med til at skabe et arbejdsmiljø, der er inkluderende, åbent, trygt og hjælpsomt.

Det er inspirerende og livsbekræftende at se Sara arbejde.



# Camilla Hougaard Hjort

Dagplejer, Favrskov kommune

Nomineret af: Eline Vermedal Høgh

Dagplejer Camilla Hougaard Hjort skaber rammer for børnene, der er helt unikke.

Camilla kan med sit stille, men ihærdige væsen, formå at skabe en stærk relation til børnene i sin dagpleje og til deres familier. Camilla har flere gange haft børn med særlige behov i sin dagpleje, hvor hun lykkes med at justere sin tilgang, strukturen på dagen og læringsmiljøet, så både det enkelte barn, og hele børnegruppen kan trives og udvikle sig. Det kalder på ihærdighed, dygtighed og faglig nysgerrighed, når man som dagplejer har 4 – 5 børn med forskellige behov, der skal tilgodeses i løbet af en dag. Og det har Camilla.

Camilla har fået bygget en tilbygning til sit familiehus, hvor hun har skabt nogle skønne rammer for børnene i dagplejen. Camillas dagpleje er et rum, hvor der er et godt øje for barnets udvikling. Her er tænkt i forskellige legestationer, som hver især kalder på forskellige muligheder for leg og fysisk udfoldelse.

Camilla har et tæt samarbejde med sine nærmeste kollegaer, og hun bruger sine kollegaer meget. Selvom hun og hendes tætte kollegaer er meget forskellige steder i livet – Camilla selv med mindre børn og kollegaer med børnebørn – så bidrager Camilla til, at de har et stærkt og frugtbart fagligt fællesskab, som er præget af en stor portion humor.

Som gruppekoordinator formår Camilla at have et meget unikt overblik over børn og kollegaer. Det betyder, at vi har glade børn og tilfredse forældre, som oplever at komme til kendte gæstedagplejere. Dette puslespil er et komplekst arbejde, som Camilla er supergod til at udføre.

# Brug din sundhedsordning i PenSam

## Behandlinger



### Ondt i kroppen?

Vi kan dække behandling hos fysioterapeut og kiropraktor.

### Brug for psykolog?

Du har mulighed for at få dækket behandling ved psykolog, f.eks. ved stress, angst og depression.

### Brug for diætist?

Har din læge anbefalet diætist, kan du få tilkendt et forløb hos os.

## Rådgivning



### Sygemeldt eller på vej?

Vi kender systemet og lovgivningen, og kan hjælpe dig med at afklare din situation, så du kommer bedst muligt videre.

### Faret vild i det offentlige?

Vi kan hjælpe dig med dine muligheder, f.eks. om forebyggelse og ventetider hos speciallæger.

### Banker stressen på?

Få telefonisk rådgivning om forebyggelse og håndtering af stress.

## En del af din pensionsordning



Se hvordan du bruger sundhedsordningen på [pensam.dk/sundhedsordning](https://pensam.dk/sundhedsordning) eller scan QR-koden.

# Karina Sølvkjær Christensen

Social- og sundhedsassistent,  
Skagen hjemme- og sygepleje, Frederikshavn kommune

Nomineret af: Dorthe Houmann

Karina S. Christensen er en helt enestående social- og sundhedsassistent. Hun bidrager til det bedste arbejdsmiljø og gør den største forskel hos borgerne og personalegruppen i Skagen hjemme- og sygepleje.

Karina er social- og sundhedsassistent med hjertet på rette sted, hun bidrager til et højt fagligt niveau, faglige snakke og tilgang til opgaverne med den skønneste og smittende energi, humor og humør.

Karina er nøgleperson i Demens, som betyder, at vores demente borgere får den nødvendige pleje, og deres pårørende får svar, viden og nødvendig støtte og sparring på en meget professionel og kompetent måde.

Hun er nøgleperson/mødeleder+ i vores omsorgssystem Cura, hvilket betyder, at hun bidrager til, at alle hendes mange kollegaer bliver klogere og får den nødvendige oplæring, så vi kan arbejde og efterleve de nødvendige krav.

Hun er mødeleder på vores Triage-møder, hvilket gør den største forskel, da hendes ro og faglige viden bidrager til et højt fagligt niveau og struktur – hvilket igen kommer borgerne til gode.

Karina står aldrig tilbage for fleksibilitet og kreative tilgange så "brikkerne" kan falde på plads og planerne kan nå sammen, uden vores borgere mærker noget til dette.

Karina er det bedste forbillede på en fantastisk Social- og sundhedsmedarbejder. Som leder er jeg bare så glad for at være på et sted, der har den bedste personalegruppe, som Karina er en del af sammen med 88 andre kollegaer.



# Rikke Vejbjerg Minne

Social- og sundhedsassistent,  
Afdelingen for Børn og Unge, Sengeafsnit 2,  
Herlev Hospital

Nomineret af: Louise Dohn

Rikke er særlig god til sit arbejde, fordi hun formår at være autentisk i sin sygepleje. Når Rikke er på arbejde, så tager hun altid et stort ansvar og lader sig ikke berøre af "sygeplejeopgaver" og "assistentopgaver". Hun formår at gå ned i øjenhøjde med børnene og møde dem, hvor de har brug for at blive mødt. Rikke er god til at se hele familien og ikke kun det indlagte barn/den unge. Rikke vil hele tiden lære og udvikle sine kompetencer, hvilket præger hendes måde at gå til opgaver på. Rikke har altid øje for sine kolleger og gør meget ud af, at alle føler sig godt tilpas – tager altid en ekstra tørn, hvis der er behov for det. Rikke er meget blid og omsorgsfuld og altid positiv. Er god til at se løsninger frem for begrænsninger. Rikke er altid god til at komme med gode ideer, så vi kan optimere sygepleje og det psykiske og fysiske arbejdsmiljø.





# Andreas Bech Kjærgaard

Ambulancebehandler,  
Den Præhospitale Virksomhed, Region Nordjylland

Nomineret af: Nicolai Pedersen

Andreas er først og fremmest en meget vellidt kollega. Han er altid i et godt og smittende humør. Han tager sig tid til at lytte engageret til alle patienter, pårørende, kollegaer og samarbejdspartnere.

Han er vanvittig dygtig på trods af, at han kun har været færdiguddannet som ambulancebehandler siden juni 2023, så er han blandt de absolut dygtigste af mine kollegaer. Det er han, fordi han hele tiden søger at dygtiggøre sig, er nysgerrig og er meget modtagelig overfor inputs.

Der hersker ingen tvivl om, at Andreas kan nå langt uanset hvilken branche han fortsætter i. Han består af en pragtfuld personlighed med et smittende humør og et godt hoved.

# Helle Juul Magnussen

Social- og sundhedsassistent,  
Hjemmehjælpen Seest, Kolding kommune

Nomineret af: Maiken Lindstrøm

Jeg vil gerne nominere Helle som et af årets velfærdstalenter.

Helle er en meget kompetent SSA. Helle er rigtig god til at lære fra sig til både elever og kollegaer.

Helle er vejleder for SSH og SSA-elever og lever sig 110 % ind i sin rolle som vejleder. Helle er god til at få eleverne med ud til alle borgere, så de lærer mest muligt i deres praktik.

Helle har et stort overblik og er altid klar til at tage en ekstra opgave eller hjælpe sine kollegaer.

Noget af det Helle vægter højt er faglighed, empati, borgernes selvbestemmelsesret og at være en god kollega.

Selv på travle dage tager Helle det med ro og har altid ekstra tid til både borgene og kollegaer.

Helle besidder en høj faglighed og tager gerne del i forbedringen af vores fagområde.

Derfor vil jeg gerne indstille Helle som et af årets velfærdstalenter 2024.



# Camilla Inge Mouritsen

Social- og sundhedsassistent,  
Lungemedicinsk sengeafsnit, Næstved SUH

Nomineret af: Camilla Høgh Engell, Lotte Pantan og Linda Jørgensen

Camilla er vellidt blandt sine kollegaer og har altid et smil på læben. Hun ser positivt på de opgaver, som dagen byder på og giver altid en hjælpende hånd. Hun bringer smil og glæde til patienter og kollegaer og er ikke bange for nye udfordringer. Camilla viser stor omsorg for vores patienter og personale på afdelingen, men hun bidrager også som klinisk vejleder og giver vores elever og studerende i praktik et realistisk og godt billede af hverdagen her på lungemedicinsk afdelingen. Hun er god til at lære fra sig og påtager sig gerne flere opgaver, end hvad der forventes. Sammen med hendes smil og glæde er hun også direkte, og dette giver stor tryghed for vores elever, da de har en klar ide om, hvad der forventes, og hvor de har hende henne. Camilla er god at sparre med og kommer altid med gode løsninger og forslag. Hvis hun ikke kender svaret, skal hun nok finde frem til dette. Derudover er hun lærenem og har på kort tid vist, at hun mestrer sin profession og med glæde deler ud af sin viden. Desuden varetager Camilla også introduktionen af vores nye kollegaer, så vi på bedst mulige måder kan sikre, at vores nye kollegaer kommer godt igennem den første tid i afdelingen. Vi er ALLE superglade for at lige netop Camilla er vores kollega!!

---

Camilla har været ansat på lungemedicinsk afsnit i et år, på det år har hun taget del i alle de opgaver, der ligger i et sengeafsnit. Hun er opsøgende på ny viden og er god til at hjælpe nye kollegaer og elever til at falde til i afdelingen. Hun er meget faglig dygtig og en god kollega/medarbejder. Da Camilla havde været ansat i seks måneder, tilbød hun sig som TR, som stor hjælp for hendes kollegaer. Hun er herunder en aktiv medspiller i, at vi bevarer et godt arbejdsmiljø i afsnittet.

---

Meget omhyggelig og omsorgsfuld.



# Katrine Liliendal

Praksisnær udviklingsmedarbejder/social- og sundhedsassistent, Bornholm kommune

Nomineret af: Jaroslav Larsen, Kiki Madsen og Camilla Jartoft

Jeg vælger at nominere Katrine, da hun er den dygtigste og mest engageret kollega, jeg har haft fornøjelsen af at arbejde sammen med. Katrine er fagligt utrolig velvidende og overvejende i alle sine handlinger. Der laves altid en veludført dokumentation samt god sparring med andre samarbejdspartnere og instanser. Igennem Katrines mange undervisningsseancer deler hun glædeligt ud af sin viden, da der altid er et ønske og mål om at løfte hele gruppen til højere fagligt plan og sikre den gode trivsel. I arbejdet med vores psykiske sårbare borgere gør Katrine en hel ekstra ordinær imponerende indsats i at relationsdanne, skabe tryghed og sikrer levering af hjælp/ydelse er tilpasset borgerens behov. Katrine har altid borger i fokus som kerneopgave. Ved usikkerhed blandt kollegaer, står Katrine altid til rådighed med gode råd og eller en hjælpende hånd. Katrine er synligt fagligt stolt af sit erhverv, hvilket er smittende blandt kollegaer. Som vores valgte TR skaber Katrine tryghed på arbejdspladsen. Bl.a. igennem de samtaler kollegaer måtte have behov for at have med hende. Man kan føle sig tryk i at hun altid skrider til handling ved behov. Katrine er god til at orientere hele gruppen om ændringer, som har betydning for vores arbejdsliv og hverdag. Sammenholdet udenfor arbejdspladsen bakker Katrine også op omkring og deltager ligeså ofte det er en mulighed og altid med et stort smil. Katrine er en af de kolleger, som man bestemt kan mærke mangler i gruppen, når hun afholder ferie. Tak for din gode indsats og vores gode samarbejde.

---

Støtter op omkring god arbejdsmoral, hjælper med at vi andre medarbejdere kan udvikle os fagligt. Har altid gode råd og forslag ved faglige problematikker.

---

Hun er en rigtig dygtig kollega, der bidrager til et godt arbejdsmiljø og en god arbejdsånd.



# Michelle Kristensen

Afløser – Ufaglært,  
Ceres Centret 1 sal og Daghjem, Horsens kommune

Nomineret af: Katrine Brund

Michelle er vokset meget under ansættelsen og er meget faglig dygtig og ansvarsbevidst. Hun er omsorgsfuld over for borgere og kolleger både på Ceres 1. sal og i Daghjemmet.

Michelle har en kæmpe viljestyrke og et gå-på-mod til omsorgsjobbet og det skinner igennem i hendes måde at arbejde på. Hun ser hele mennesket hos beboerne og skaber tryghed hos især de borgere, der har demens.

Hun er en utrolig glad person og medvirker til at skabe et godt arbejdsmiljø både i Daghjemmet og Ceres 1. sal/plejecentret.

Michelle er en kollega ud over det sædvanlige. Hun er innovativt tænkende og får nye ideer og er dermed medvirkende til at skabe udvikling for arbejdspladsen.

# Rikke Bach Pedersen

Social – og sundhedshjælper,  
Hinneruplund plejecenter Favrskov kommune

Nomineret af: Camilla Møller

Rikke har været ansat på Hinneruplund plejecenter siden oktober 2023, og har fra første dag vist et højt fagligt niveau, stor glæde og positivisme omkring dagens opgaver. Rikke udviser stor omsorg og faglighed over for vores beboere, og har samtidig stået i front med sit positive sind i at skabe et større fællesskab blandt kollegerne og i arbejdet med at gå på tværs. Rikke er omstillingsparat, og går mod den komplekse og foranderlige hverdag med et smil. Rikke beskrives af sine kolleger som rigtig god at arbejde sammen med. Rikke tager ansvar for egen udvikling, og er lige blevet forflytningsvejleder på plejecentret, og virker engageret og med stor interesse i at videreudvikle egne og kollegers kompetencer. Rikke fortjener om nogen at blive anerkendt for det åbenlyse talent vi ser.



# Natasja Vester

Omsorgshjælper/vikar,  
Bofællesskabet Lykke Marie, Frederikssund kommune

Nomineret af: Siri Jensen

Natasja er en af vores helt unge, fagligt stærke og fleksible vikarer, der hjælper beboere og kolleger, når der er brug for det - både akut og planlagt på alle årets dage. Der skabes en stor ro og tryghed, når det vides, at det netop er Natasja, der møder ind på arbejde. Hun er nemlig garant for, at beboerne får den hjælp og støtte, som de har brug for. Hun er utrolig ansvarsfuld, åbensindet og nysgerrig på at lære beboerne at kende. Hun sætter sig tålmodigt ind i deres forskellige alternative kommunikationsmåder, og så er hun også meget lærenem ift. at løse arbejdsopgaverne i huset, som hun selv aktivt opsøger. Natasja er ikke bange for at spørge, når der er noget fagligt som hun er i tvivl om, hvilket er en stor styrke ift. egen udvikling og dygtiggørelse inden for omsorgsfaget. Selvom Natasja er ansat som vikar hos os, gør hun en uundværlig stor forskel i det daglige. Derfor nomineres hun hermed til at blive blandt Velfærdens Talenter 2024.



# Markus Due

Portør,  
Hvidovre Hospital

Nomineret af: Nicolai Olsen

Jeg nominerer Markus på grund af hans person og hans tilgang til jobbet som portør.

Markus er en glad ung mand som har et stort hjerte placeret på det rette sted.

Han møder altid med et smil og er altid klar hvis man har brug for en hjælpende hånd.

Marcus' gode tilgang til patienter såvel som kollegaer smitter positivt af på alle og man kan ikke lade være med at tage hjem med et smil.

Når man har brugt en dag i hans selskab.

# Ida Maria Hansen

Social- og Sundhedsassistentelev,  
Sundhed og Pleje, Greve kommune

Nomineret af: Bente Lyngbo

Ida Maria er personligt og fagligt en meget kompetent og reflekterende SSA-elev. Hun møder borgerne med værdighed, respekt og en enestående professionel nysgerrig i involvering af og i samarbejdet med borgere, pårørende, praktikvejledere og kolleger på praktikstederne.

Samtidig er Ida Maria modig og fagligt stolt af sit fag, og hun er en stærk rollemodel for andre elever, når hun f.eks. viser noget af alt det hun kan i en presset situation som deltager i Regionsmesterskaberne i Skills.

Ida Maria bidrager også til andres læring i praktikken gennem sit engagement i borgersituationer, sine åbenlyse evner til at formidle teori og reflektere over praksis sammen med andre elever og kolleger. Samlet set gør det Ida Maria til et kæmpe velfærdstalent.





## Katrine Rosa Svendsen

Social- og sundhedsassistent,  
Solgården, Guldborgsund kommune

Nomineret af: Isabell Schluchtmann

Katrine fortjener en nominering til årets velfærds talent fordi hun er noget helt særligt for ældreområdet.

Katrine blev uddannet i 2022 og trods dette står hun allerede i dag som kvalitetsmedarbejder i vores hus, hvilket kræver en stor mængde faglighed og kompetencer, da det er et omskifteligt hus med komplekse borger, forløb og problemstillinger.

Katrine er meget grundig i sit arbejde, hun yder en meget velovervejet helhedspleje hvor hun kommer omkring alle problemstillinger når hun tilser og/eller arbejder omkring en borger og dennes dokumentation. Ydermere er hun et meget nærværende og omsorgsfuldt menneske som yder den allerbedste pleje hos borgerne, for at sikre at de mestrer egen situation og har medbestemmelse, samt indflydelse.

Hun er smilende, positiv og imødekommende uanset hvornår man møder hende eller hvad man taler med hende om.

Ydermere forstår hun også at være anerkendende over for sine kollegaer og sikrer at alle har det godt.

Hun fortjener et ekstra skulderklap, så hun ved at hun er et kæmpe forbillede for andre inden for vores fag!



## Heidi Boldso Schmidt

Social- og sundhedsassistent,  
Midlertidig ophold Bramming, Esbjerg kommune

Nomineret af: Birthe Kristensen

Heidi har en særlig evne til at spotte og implementere nye tiltag og være behjælpelig med at oplære/støtte sine kollegaer. Desuden har Heidi på hendes naturlige og positive måde samt hendes høje faglighed en god tilgang til borgerne og får skabt nogle gode relationer, så hun sammen med borgerne finder løsninger til gavn for borgerens bedste.

## Sofie Bech Jakobsen

Social- og sundhedsassistent,  
Plejeboligerne center vest, Holstebro kommune

Nomineret af: Trine Bech Jakobsen

Sofie er utrolig dygtig til sit arbejde som social- og sundhedsassistent. Hun er opsøgende i forhold til ny viden, og har en stor faglig viden. Hun er omsorgsfuld over for den enkelte beboer, og giver sig tid til hver beboer hun omgås. Hun er meget omhyggelig, og gør altid arbejdet færdig.





## Maiken Lindborg Roneklindt Lykke

Social- og sundhedsassistent,  
Plejhjemmet Strandhøj, Espergærde, Helsingør kommune

Nomineret af: Michelle Öblom Larsen

Der er mange dygtige og dedikerede medarbejdere i sundhedsvæsenet. Alle gør en forskel, men Maiken er exceptionel i hendes måde at udfylde opgaverne. Hun indstilles derfor til Velfærdens talent 100 2024.

Som social- og sundhedsassistent i sin enhed og på arbejdspladsen som helhed er hun med sit meget høje faglige niveau i stand til at spille sine kolleger gode, så de vokser i opgaven og i deres faglighed. Ikke mindst hendes elever. Hun er vejleder for SOSU-eleverne i afdelingen og gør brug af en pædagogisk, omsorgsfuld og direkte tilgang til dette. Hun er med til at give eleverne mod på at prøve nyt, og står ved deres side, når de synes noget er svært eller udfordrende. Hun er motiverende, ærlig og er med til at forme nogle dygtige kommende kollegaer i sundhedsvæsenet. I et rekrutteringsperspektiv er det dét, der er brug for. Vi skal have on-boardet og rekrutteret nye dygtige medarbejdere, og det bidrager Maiken i den grad med. Hun besidder et stort omsorgsgen og ser værdien i kendskabet til beboernes livshistorie, ønsker og interesser. Dette for at skabe maksimal livsværdi, medbestemmelse og egenomsorg hos den enkelte beboer. Derudover medinddrages de pårørende hele tiden, så de mærker medindflydelse og nærvær omkring deres pårørende. Hun er god til relationsdannelse og er bidragende til den gode dialog og samarbejde. Hun er nysgerrig på det tværfaglige samarbejde med andre samt med ledelsen, så der skabes synergi i helhedsplejen omkring beboeren. Dette ser vi som et vigtig og godt bidrag til bedre udførelse af kerneopgaven. En tilgang som bør være en naturlig del af plejen og omsorgen for beboere og patienter generelt. Som ressourceperson i Nexus og sårspesialist er Maiken med til at favne endnu en faglig kompetence. I opgaven omkring disse underviser hun kollegaerne og giver inspiration, gode råd og hjælp. Ved at yde disse ekstra indsatser, der ellers sjældent er tid eller ressourcer til, er hun med at sætte et præg på en dagligdag, der er fyldt med glæde og åbenhed. Vi ser Maiken som den nye generations frontfigur. Hun kan være stolt af det.

## Isabella Ploug Hansen

Ufaglært indenfor ældreplejen,  
Lysbjergparken, Faaborg-Midtfyn kommune

Nomineret af: Sandra Manø Lønberg

Isabella er og kan noget helt særligt, helt uden at prøve. Hun er bare sig selv. Hun er opmærksom, dygtig og reflekterende. Hun forstår at skabe den helt rigtige balance mellem at være professionel og personlig med vores beboere. Hun er ikke bange for at gøre grin med sig selv, hvis det er dét der skaber den gode relation og en hyggelig, sjov stund. Hun er fantastisk omsorgsfuld og empatisk, hun bliver ikke skræmt af de svære situationer og sorgfulde øjeblikke, hun er der bare for beboerne, de pårørende og sine kollegaer. Hun er ikke bange for at gå nye veje, hun er nysgerrig, opsøgende og ikke bange for at spørge om hjælp. Hun møder altid på arbejde med et smil på læben og er fyldt med kærlige drillerier til alle hun møder på sin vej. Hun skaber solskin på beboerne, selv i stormflod og orkan.



# Natacha Randeris Pedersen

Social- og sundhedshjælper,  
Hemmet Plejehjem, Ringkjøbing-Skjern kommune

Nomineret af: Tanja Gejl Hansen

Natacha er en virkelig dygtig social- og sundhedshjælper, som altid har kerneopgaven i fokus - nemlig beboernes trivsel. Hun har stort fokus på at hvert individ har forskellige behov og hun bruger tid på at få skabt en god relation til beboerne. Det gør også, at når de sammen får lavet nogle målsætninger, lykkes det ofte, for hun er støttende, motiverende og en god medspiller. Hun respekterer beboernes selvbestemmelsesret og sørger derfor for at være meget inddragende i dagens gøremål. Natacha er faglig nysgerrig og vil gerne dygtiggøre sig inden for sit fag. Hun hjælper gerne med videnformidling og oplæring af nye og bruges gerne som sparringspartner. Natascha er som regel i et sprudlende humør, som har en smittende effekt på beboerne og hendes kollegaer, Hun giver gerne en ekstra hjælpende hånd med, hvor der er brug for det. Hvor Natacha er, er der hjertevarme, inddragelse, faglighed og rummelighed. Natacha har om nogen fortjent denne anerkendelse, og er så beskedent at hun aldrig selv vil stille op.



# Kamilla E. Kristensen

Social- og sundhedsassistent,  
Rosengården, Frederikshavn kommune

Nomineret af: Karina Thygsen

Kamilla personligt besidder altid godt humør, arbejdsglæde, er lyttende og anerkendende og har en stor tålmodighed. Hun er fleksibel og mødestabil. Hun er ikke bange for at gå forrest i handlinger og beslutninger.

Kamilla besidder en stor faglighed og nysgerrighed på at lære nye ting og undersøger, hvordan tingene hænger sammen. Hun er ikke bange for at spørge om hjælp til de ting, hun ikke helt kan få til at give mening.

I akutte og kritiske situationer er Kamilla den, der tør være førstepersonen til at handle, og i disse situationer er hun meget professionel, udviser høj faglighed, samt hun bevarer roen.

Kamilla har lige stået i en kritisk situation, hvor hun finder en borger, der er gået i kramper. Hun kontaktede en sygeplejerske og sammen kalder de 112. Borgeren ender med kramper i 40 min. I de minutter, der går med dette, snakker Kamilla stille og roligt til borgeren, og er observerende på sygeplejerskens handlinger. Kamilla ved ikke helt, hvorfor fagligt sygeplejersken lægger en hånd på brystkassen, men da sygeplejersken er nødt til at gå ud af stuen for at foretage et opkald, spejler Kamilla det, som sygeplejersken gjorde. Som Kamilla selv siger bagefter: "Jeg kunne jo ikke stå og snakke hen over borgeren og spørger, hvorfor sygeplejersken gjorde dét, hun gjorde med hånden på brystkassen, det er ikke etisk korrekt. Så den tog vi bagefter".

Kamilla er vellidt blandt personalet og indgår i teamsamarbejde med de forskellige faggrupper, der er på og uden for arbejdspladsen.

Både kollegaerne og borgerne udtaler, at hun er et meget fagligt dygtigt menneske, der er nærværende og en, man har lyst til at være sammen med. Hun er nærmest født til at arbejde i dette fag, da tingene virker så naturligt for hende.

Så alt i alt er Kamilla en elev/medarbejder, som alle har lyst til at arbejde sammen med, og derfor fortjener hun også denne nominering, som er en stor anerkendelse fra os til hende.



# Caroline Skovlund Høyer Bager

Social- og sundhedshjælper,  
Hjemmepleje Vest Glesborg, Norddjurs kommune

Nomineret af: Tina Schumacher Glad Jørgensen

Caroline har tidligere været elev hos os i hjemmepleje Vest Glesborg, her arbejder hun nu som uddannet SSH og er for os en god kollega. Hun gør dagligt en stor indsats hos de borgere, som hun kommer til. Borgerne nyder godt af hendes ordentlighed, hendes gode humør og er god til at tale og forstå borgerne. Hun er omhyggelig i sit arbejde og vægter fagligheden højt. Hun er god til at sige til og fra i de opgaver, der bliver stillet. En kollega der er i sit rette element.

# Natasja Winther

Social og sundhedshjælper elev,  
Løkken hjemmepleje, Hjørring kommune

Nomineret af: Nadija Winther

Natasja er super omsorgsfuld overfor sine borgere og sætter altid deres behov først. Hun er altid smilende og glad og hun ønsker at gøre en forskel. Hun er omhyggelig i sit arbejde og til trods for at hun har mødt en del modgang under sin uddannelse, kæmper hun videre for de mennesker, der har brug for hende. Udover at hun er fantastisk til sit arbejde, kæmper hun også for andre elever og for bedre forhold. Hun er virkelig en, man skal være stolt af at have i vores fag. Hun har også et ønske om at læse videre til social- og sundhedsassistent, men har brug for en lille smule styrke til at kunne tage skridtet fuldt ud.





# Noel Rathleff Hansen

Pædagogisk assistens,  
Daginstitution Søndermark, Horsens kommune

Nomineret af: Tina Hansen

Noel er en meget speciel ung mand, der virkelig skiller sig ud fra flokken. For det første var han overhovedet ikke i tvivl om, at det var den uddannelse han ville have, selvom alle de andre drenge fra hans klasse valgte de gængse mandefag.

Noel har gennem sin opvækst haft det svært, med kraftig migræne, talevanskeligheder, ordblindhed og med en lillebror som har autisme.

Noel fik arbejde på det sted, hvor han havde været i praktik og har ikke været arbejdsløs på noget tidspunkt.

Hver morgen står han glad op og er klar til at komme på arbejde. Han er en følsom ung mand, der går meget op i at alle omkring ham skal have det godt. Hvis der er et barn på stuen eller en kollega som har det svært, reflekterer han meget over, hvad han kan gøre for at de får det bedre.

Han har en del børn, der er af anden etnisk herkomst og dette kan give problemer med kulturen og lign. Det ser Noel ikke som et problem, han ser det som en udfordring at forstå deres kultur bedre, han læser om det og sætter sig meget ind i det.

Når han har børn, der har det svært, spørger han gerne sine kollegaer til råds. Han er ikke bange for at spørge, hvis han ikke selv kan finde en løsning.

Han gør alt hvad der er i hans magt for at børnene omkring ham har det godt og er glade. Han har humor, men også stor empati. Han er ikke bange for at fortælle om sig selv og de problemer, han har haft i sit liv og bruger gerne sig selv som eksempel for børnene.

Jeg synes, at Noel fortjener anerkendelse. For det første fordi han er en, der gør en forskel på sin arbejdsplads, både for kollegaer men ikke mindst for børnene. For det andet fordi han er ligeglad med normen indenfor fagområderne, han har valgt denne uddannelse fordi han virkelig ville ud at gøre en forskel.



# Rosa Isadora Stenmann Jønsso

Social- og sundhedsassistent,  
Center for Ældre, Sundhed og Rehabilitering, Plejecenter  
Fjordglimt, Morsø kommune

Nomineret af: Anni Have Bak

Teamet på plejecenter Fjordglimt indstiller Rosa, som er nyuddannet social- og sundhedsassistent. Rosa blev efter endt uddannelse i 2023 ansat på plejecenter Fjordglimt.

Rosa er meget kompetent, og besidder en stor faglig viden, som hun på fineste vis deler med kollegaer. Rosa er meget pligtopfyldende, har et godt overblik, og udviser stor ansvarlighed i løsningen af sine kerneopgaver. Får Rosa en opgave, bliver den altid løst.

Rosa har en særlig kompetence inden for IT og FMK, hvor hun til enhver tid står klar til at hjælpe kollegaer, hvis der er behov for dette.

Rosa udviser en særlig stor interesse for elever – praktikanter, hvor hun bidrager til et godt læringsmiljø, og besidder gode pædagogiske evner i et lærings- undervisningsperspektiv.

Rosa er meget fleksibel, og klar med sin hjælp hvor det er muligt i forhold til at få vagtplanen til at hænge sammen og kerneopgaverne løst. Rosa er meget vellidt blandt kollegaer, beboere og pårørende.

Rosa smitter positivt med sin altid milde smil, latter og humor, hvilket bidrager til et godt samarbejde og arbejdsmiljø.

# Maricel Labitag Conde Fjord

Social- og sundhedshjælper,  
Birkely plejecenter, Vejen kommune

Nomineret af: Vildana Huskanobic

Maricel er en fremragende kollega, vellidt af beboerne og pårørende. Hun er flittig, ansvarsbevidst og så har hun hjerte på det rette sted.

Hun er god til at passe på sine kollegaer da hun er også forflytnings instruktør.

Maricel er en humør bombe og hun finder altid noget positiv selvom det nogle gange et svært at finde lys.

Hun er så god til at forkæle beboerne med 200 stk. forårsruller hvis der er nogle der har nævnt det og hun er altid klar til at hjælpe.

Maricel giver arbejds glæde og er med til at få hjulene til at køre i hverdagen.

Hun fortjener at få denne pris.

Hun er så beskeden.



# Sabine Fredskov Bech Frederiksen

Social- og sundhedshjælper,  
Plejecenter Solbakken, Ringsted kommune

Nomineret af: Bente Lyk Adolph

Sabine er en kollega, som aldrig gør opmærksom på sig selv, men os kollegaer er ikke i tvivl, når hun har været inde over noget arbejde. Sabine har altid et smil på i sit arbejde og hun går aldrig på kompromis.

Hver dag, når hun møder på arbejdet, så har hun borgeren i centrum og møder dem ligeværdigt.

Når der kommer nye borgere, så giver hun sig tid til at snakke med dem og de pårørende omkring livshistorie osv., således hun får et godt udgangspunkt for at kunne udføre sin pleje optimalt.

Sabine er meget opmærksom omkring ændringer hos borgeren fysisk, psykisk og socialt. Her er hun god til at skærpe relationerne til de pårørende samt være borgerens talerør.

Jeg ved fra vores borgere, både verbalt, men jeg har også observeret den adfærd de udviser, når de har med Sabine at gøre. De holder ufatteligt meget af hende og det gør de pårørende også.

Sabine har overvejet at læse videre til SSA og hun kan kun få de bedste anbefalinger fra mig.

Sabine har fortjent denne hyldest.

Jeg har kendt Sabine som kollega i næsten 8 år - hun er en gevinst for Solbakken og alletiders dejlige kollega.



## Nicklas Kyhl Lundgreen

Hospital medhjælper,  
Hvidovre hospital

Nomineret af: Pia Vennike

Nicklas er en super kollega, der altid er hjælpsom. Han tager alle opgaver i stiv arm, om det er en bagervagt tidligt om morgenen eller at lave a la carte mad til patienterne om aftenen, så bliver det udført med en super professionalisme og nysgerrighed for at lære nye ting, og så er der altid et smil på læben.

## Arian May Dooma Andersen

Social- og sundhedshjælper,  
Hjemmeplejen Vesterparken, Viborg kommune

Nomineret af: Lars Gasberg og Christina Holmgaard

Arian også kendt som May. Jeg nominerede også May sidste år, og det er der mange særlige grunde til. May er først og fremmest en meget glad kvinde, når man ser May, er man ikke i tvivl om at May bruger mange muskler på at være glad, og det smitter ufattelige meget. May er meget vellidt både i personalegruppen, men også ude ved borgere. May giver den altid det ekstra og er ikke bange for at arbejde. May er indbegrebet af omsorg samt har altid sit gode humør og hjerte med på arbejdet. Det varmer UT, at en kollega får så meget ros især ude ved borgeren og den ros synes vi, at May skal have tilbage via et diplom. Det fede ved May er, at lige meget, hvad hverdagen bringer, så tager hun det som en udfordring, også selv på de dage May skal arbejde sammen med UT. May har bare hjertet for at hjælpe andre, og det ligger helt naturligt for May, det omsorgsge May har er UT sikker på ikke kan drænes. Vi håber, at May bliver valgt som velfærdens talent 100, og at I kommer ud til Vesterparken og ser, hvor fantastisk person May er.



## Mille Simple Siig Lyngaa

Social- og sundhedsassistent,  
Hjemmeplejen ved banen, Silkeborg kommune

Nomineret af: Lene Viberg

Mille har en særlig evne til at tilpasse sig borgerne og kollegaerne. Hun sikrer at menneskerne omkring hende har det godt og får udfyldt deres individuelle behov.

Når Mille er i lokalet, er der altid en god stemning og grin.

Mille har også en virkelig stor evne i at tilegne sig viden om nye ting. Hun bliver ikke skræmt af noget nyt og tager det tværtimod som en spændende udfordring.

Hun springer gerne ud i det uvisse og lærer af sine erfaringer.

# Sille-Sofie Søndergaard Buch

Social- og sundhedsassistent,  
Botilbuddet Marienlund, Silkeborg kommune

Nomineret af: Pia Sand

Sille er nyuddannet assistent, og hun er meget dygtig inden for hendes område. Hun har altid styr på alle medicineringer og er altid opdateret og velforberedt, når der er gennemgang af vores borgerere. Sille bestrider en helt usædvanlig venlighed og er altid etisk ordentlig, hun har ordentlighed og har en utrolig pædagogisk tilgang som ikke er en selvfølge. Sille er et kæmpe talent inden for vores område. Hun blev uddannet i efteråret 2023, fik derefter et vikariat på Marienlund botilbud og Sille blev fastansat pr 15-3-24 samme dato som hendes vikariat ophørte.



# Maja Gaarsmand Gjaldbæk

Neurofysiologiassistent,  
Odense Universitets Hospital

Nomineret af: Ann Eskelund Jensen

Maja er altid meget engageret, hjælpsom og dygtig. Hun spreder et virkelig godt humør på afdelingen. Hendes gode energi smitter, og hun løfter opgaven som arbejdsmiljørepræsentant med ekstrem dygtighed og seriøsitet.

Hun er aldrig bleg for give en hjælpende hånd og er dygtig til at lære fra sig til både nye kolleger, elever og studerende.

Med Maja på afdelingen er arbejdsdagen altid lidt sjovere og bedre!

# Louise Hastrup Nerdal

Dagplejer,  
Stevns kommune

Nomineret af: Lene Bylund

Louise er en mild og positiv person. Hun har et højt fagligt niveau, og er engageret i sine opgaver med dagplejebørnene. Ligeledes er hun også en fantastisk kollega.



# Senta Sørup

Social- og sundhedsassistent samt kvalitets- og udviklingsmedarbejder, Johannesgården plejehjem, København kommune

Nomineret af: Louise Knudsen

Senta formår at have en stærk kombination af høj faglighed, ansvarsbevidsthed, empati, og en særlig vilje til at hjælpe andre. Hun formår at arbejde struktureret og effektivt, med øje for detaljer og det væsentlige i opgaven, borgeren.

Borgeren er i centrum, trods situationer der kan være udfordrende, formår Senta at skabe overblik, samle trådene, støtte og vejlede borgere, pårørende og kollegaer.

Hun er kreativt tænkende og har en bred faglig viden der dagligt kommer i spil med kolleger, samarbejdspartnere som læger, hospitaler osv.

Senta er fagligt modig og nysgerrig, uden aldrig at gå på kompromis med den sygepleje og pleje hun udfører. Hun har en åben og anerkendende tilgang til borgere og pårørende, der står i en udfordrende livssituation.

Man føler sig tryk, set og hørt. Man føler sig ikke alene og dette skaber et godt og udviklende grundlag for faglighed, samhørighed og glæde ved at udføre vores job.

Senta er passioneret og brænder for faget, at udvikle og sikre at den høje faglighed udvikles hos kollegaer er særligt i centrum, og Senta er derfor ved at uddanne sig til Forbedringsagent.



Senta er et smilende og vindende væsen, det går nogle gange stærkt i vores fag, sygepleje, og netop derfor vil vi gerne lige stoppe op og anerkende en fantastisk kollega.

Mange hilsner fra det øvrige Sygeplejeteam på Johannesgården.



# Mikkel Kato

Pædagogisk Assistent,  
C. La Cour skole, Randers kommune

Nomineret af: Pernille Elkjær

Mikkel gør sig stor umage og gør en stor dyd ud af at sørge for et flot blodsukker plus stor trivsel og tryghed for Cilja 7 år (haft diabetes siden hun var 1 år) i skole og SFO.

Mikkel tager med på ture, udflugter og løber med Cilja på motionsdagen.

# Tage Jæger Søldsted

Social- og sundhedsassistent,  
Kære Pleje ApS, Kolding kommune

Nomineret af: Mirela Tanovic

Det er med stor entusiasme og beundring, at vi indstiller Tage som velfærdstalent. Tage har vist sig som en bemærkelsesværdig SOSU-assistent, og vi har været vidne til en betydelig udvikling både i hans personlighed og faglige kompetencer i vores branche.

Tage har påtaget sig et stort ansvar på sit hold, og på trods af at han "kun" er SOSU-assistent på scooter, har han håndteret alle udfordringer eksemplarisk. Uanset vejret – om det så er sne, regn eller solskin – står Tage altid klar til at løse opgaverne med et smil og en utrættelig arbejdssevne.

Det er tydeligt, at Tage er en dedikeret og engageret person, der sætter en ære i sit arbejde. Hans evne til at tackle alle former for udfordringer med optimisme og pålidelighed, gør ham til en uvurderlig ressource for vores team.

Vi har bemærket en bemærkelsesværdig udvikling hos Tage på relativt kort tid, og vi er overbeviste om, at hans talent og potentiale kun vil fortsætte med at vokse. Tage er en af de få personer, hvor udviklingen er tydelig og mærkbar for alle omkring ham.

Vi er ikke i tvivl om, at Tage er en fremragende kandidat til Velfærdstalent. Hans dedikation, arbejdsomhed og smittende positivitet gør ham til en værdifuld medarbejder og et inspirerende forbillede for os alle. Tage er også en fantastisk kollega.



# Josef Mohamed

Social- og sundhedshjælper,  
Jasminvej 1, Næstved kommune

Nomineret af: Camilla Gausby

Josef er en ildsjæl.

Jeg har været SÅ heldig at have ham som kollega og nu som ven. Josef er fantastisk til sit arbejde - han formår at bringe humor, faglighed og grundighed ind i alt hvad han laver. Han ser muligheder fremfor begrænsninger, og er en samarbejdspartner. Josef udviser empati og nærvær i en grad der sjældent ses. Han er enormt hjælpsom og stopper ikke op, før han har sikret sig at alle hans kollegæer er færdige med deres opgaver. Hvis der er behov for hjælp, træder han til uden at tøve. Josef er vellidt blandt sine borgere, især fordi han bruger sig selv og hans person i arbejdet. Han er handlekraftig og opsøger hjælp når han ved, at opgaven ligger uden for hans kompetenceområde. Josef bør tages i betragtning til denne pris, da han hver dag gør en kæmpe forskel for de han hjælper, og omgås.



# Cecilie Holmeskov Blaasvær

Social- og sundhedsassistent,  
Bostedet Munkehatten, Odense kommune

Nomineret af: Christina Thomsen

Her kommer lige et par ord, der beskriver, hvorfor Cecilie skal nomineres til Velfærdstalent Prisen.

Cecilie startede som helt ny-udlært Social- og Sundhedsassistent i april 2023 på Munkehatten i det tværgående SSA Team, som varetager SSA-opgaver på tværs af et stort hus og med mange akutte opgaver. Munkehatten består af 44 beboere, samt aktivitetsdel og aflastning for hjemmeboende. Cecilie har hver eneste dag et kæmpestort ansvar for vores beboere, da en stor del af hendes arbejdsopgaver er akut opståede opgaver ved beboere, som enten er blevet dårlige eller er kommet til skade. Cecilie løfter opgaven med høj faglighed og tager et stort ansvar for, at vores beboere får den bedste behandling.

Cecilie har en utrolig høj faglighed til trods for at hun ikke har været uddannet ret længe, bl.a. underviser hun i medicin håndtering og sonder for nyansatte. Hun er medicinansvarlig for 5 beboere hvoraf 2 er komplekse. Denne opgave er hun trådt direkte ind i efter meget kort intro. Cecilie varetager opgaver på allerbedste vis, som andre Social- og sundhedsassistenter er mange år om at få lov til at varetage, blandt andet RIK, sug, hostemaskine osv.

Cecilie er virkelig dygtig. Cecilie er et meget roligt væsen, som kan gå næsten lydløst på gangene, men samtidig er hun en tornado, der kan få alle opgaverne fra hånden i en fart, når det er travlt, men man hører hende ikke. Cecilie er altid sød, smilende og glad. Cecilie er vellidt blandt både kollegaer og hos borgerne.

Cecilie er den der altid sørger for, at der er styr på, hvordan det går med de mere komplekse beboere, hun sørger hele tiden for at følge op, også selv om det ikke nødvendigvis er hendes opgave den pågældende dag. Og så kan man altid regne med Cecilie. Hun tager gerne ekstra vagter for at hjælpe sine kollegaer, og hun kommer på arbejde, hver eneste gang hun har vagt. Cecilie hjælper altid, hvor der er behov for det, hvis hun har mulighed for det. Om det så omhandler SSA-opgaver eller at spille et spil med en beboer.

# Cecilie Malou Kogut

Social- og sundhedsassistent,  
Ballerup hjemmepleje Team 1, Ballerup kommune

Nomineret af: Tina Karlsen og Charlotte Wilchen

Cecilie er en dygtig assistent, hun går allerforrest når der skal dokumenteres på svære borgersager. Cecilie løfter hver dag i teamet med høj faglighed. Cecilie starter altid dagen med at fortælle, hvordan hun har sovet eller nyttet fra hjemmet, hvilket gør at det sociale samvær bliver højt i teamet, og giver en god start på morgenen. Cecilie har et godt overblik over hvilke kompetencer, der kan uddeles. Cecilie er en holdspiller, sørger altid for at alle kommer med ind til frokost. Cecilie tænker innovativ, og er rigtig god til at stille sig undrende i teamet.

Cecilie er det varmeste menneske. Hun yder altid sit bedste og deler gerne ud af råd og vejledning, hvis man har brug for det. Fagligheden er høj og den omsorg hun leverer for både kollegaer og især borgerne er fantastisk. Borgerne er i trygge hænder med hende ved sin side som assistent. Hun giver 120% af sig selv i sit arbejde og stopper ikke før opgaven er løst. Man kan kun være stolt af at arbejde sammen med hende. Hun er en gave for kollegaer og borgere.





## Nadia Liberg Johansen

Pædagogisk assistent,  
Jægersborg Børnehus afd. Tjørnestien, Gentofte kommune

Nomineret af: Sebastian Jensen

Nadia prøver at blive klogere hver dag når det kommer til at forstå børnene. Selv når hun har fri, går hun i dybden med tingene og gør sig virkelig umage for at skabe den bedste vuggestue for børnene og bliver gerne i ekstra tid, hvis der er behov for det. Nadia har også tænkt sig at læse videre som pædagog, hvilket viser, at hun brænder for faget.

## Adam Rasmussen

Pædagogmedhjælper, UIU,  
København kommune

Nomineret af: Irene Rasmussen

Har arbejdet 2 år på specialskolen Charlotttegården og nu UIU.

Han er empatisk og altid hjælpende for andre. Han giver alt hvad han har i sit arbejde og er veldigt af alle.



## Carsten Erling Moesgaard

Social- og sundhedshjælper,  
Bangs Have, Struer kommune

Nomineret af: Tanja Helbo Nissen

Carsten er en helt fantastisk kollega og bringer stor glæde og humor ind i hverdagen hos de ældre.

Han er aldrig bleg for at hjælpe og træder frivillig til hos de svære komplekse borgere, han er særlig god til at tage over, når han kan se at en kollega trænger til en pause fra opgaven.

Han har altid ja-hatten på, hvis det er ting, som huset mangler hjælp til at få gjort.





# Johanne Isbrandt Bechstrøm

Social- og sundhedsassistent,  
Albertshøj plejecenter, Albertslund kommune

Nomineret af: Jaqueline Bay

Johanne er en utrolig rolig og stabil medarbejder. Hun er rigtig god til både borgere og medarbejdere. Hun fungerer som koordinator og i sit daglige virke skal hun kunne have mange bolde i luften, hun skal kunne gå fra bleskift til samarbejde med medarbejder der har udfordringer med it, hinanden eller faglige spørgsmål. Johanne er rigtig god til at jonglere mellem disse opgaver og bliver aldrig synligt påvirket, trods ind i mellem urimelige mange forskellige udfordringer. Hun er rigtig god til at lære fra sig, det gælder både fagligt i forhold til beboerpleje og it-kompetencer. Johanne sidder dagligt med vagtplanlægning, dette gør hun også upåklageligt. Som ny leder i afdelingen kan jeg kun sige Johanne fortjener velfærdstalent 100 på rigtig mange parameter.

# Anita Kudsk Rabjerg

Social- og sundhedsassistent,  
Engholm Plejecenter, Herning kommune

Nomineret af: Heidi Duelund Rudbjerg

Anita er den type kollega der arbejder meget målrettet for, at vi går i samme retning på hele arbejdspladsen. Anita brænder for at skabe samarbejde og lægger gerne en ekstra indsats i at sikre, at vi når i mål - til alles bedste.

Anita er særdeles faglig dygtig, og værner meget om kerneopgaven og høj patientsikkerhed. Anita har en blid og omsorgsfuld tone over for vores beboere.

Vi mener, at Anita er en særdeles god rollemodel for faget. Anita er problemløser og tænker ud af boksen.

Anita er en god kollega, og rummer mange forskelligheder. Anita taler ikke om eller ned til andre - hun taler med andre.

Anita er økonomisk bevidst på sin arbejdsplads. Anita værner om at sikre et fornuftigt ressourceforbrug.

Vi er stolte af at være Anitas kollega og mener helt sikkert, at hun skal vinde.



# Naja Boye Rune Hansen

Pædagogisk assistent,  
Handicap, Nørrebro Vænge, København kommune

Nomineret af: Ghita Østenby

Naja er en stille medarbejder, der udfylder hele rummet. Når Naja byder ind i faglige debatter, lytter alle. Hun er den person, der gør forskellen både fagligt og menneskeligt, både over for borgerne og sine kolleger. Najas refleksioner over den fælles og egen praksis bringer udgangspunktet over i en anden dimension.

Naja er et helt særligt talent som kontaktperson og kollega og med sin autencitet, menneskeligt og fagligt, skaber hun stor værdi i hverdagen. Naja har hjertet lige i midten og det er med til at holde velfærden på sporet.

Som pædagogisk assistent på botilbuddet Nørrebro Vænge viser Naja, at hun spænder bredt i forhold til kommunikation og samarbejde. Hun søger altid nye veje, hvis den vej hun har valgt ender blindt. Hun tager gerne en alternativ vej for at styrke samarbejdet med borgeren.

Naja udviser et helt særligt nærvær overfor borgerne, som betyder at de bliver trygge, også i særligt udfordrende situationer.

Naja bidrager aktivt til et godt arbejdsmiljø, hun har fokus på at få alle med på holdet, og er der områder, der kræver en særlig opmærksomhed, formår hun at præsentere dette velbeskrevet og forståeligt.



# Oscar Teis Janssen Vangstrup

Pædagogmedhjælper,  
Kulturhuset Pulsen, København kommune

Nomineret af: Klaes Mosen

Oscar gør en forskel, ikke blot for borgerne (autisme målgruppe) i Kulturhuset Pulsen, men også for mig og mine kollegaer. Han er systematisk, energisk og altid klar på at lytte til de problemer og udfordringer, som man kan have som gæst eller ansat i huset. Oscar får sat struktur på en ellers kaotisk hverdag og har med sit overblik fået systematiseret arbejdet i huset til glæde for gæster og kollegaer. Oscar er for nyligt blevet valgt til TR for den del af centret han arbejder i og går altid 100% ind i nye udfordringer med en detaljeret videbegærlighed og stor entusiasme. På trods af sin unge alder er han ærlig og klar i sin kommunikation og sørger for at sætte tingene i perspektiv på vores teammøder. Sagt på en anden måde. Oscar er en fantastisk kollega og et oplagt valg til et velfærdstalent.



# Dallia Khodor

Social- og sundhedshjælper,  
Birkehøj plejehjem, Høje-Taastrup kommune

Nomineret af: Gitte Irgens

Dallia er efter sin uddannelse vokset med opgaven.

Dallia har i sin uddannelse været elev på Birkehøj og fået fast stilling efter uddannelsen. Har været uddannet i 2.5 år.

Dallia har en helt fantastisk tilgang både til beboerne og deres pårørende.

Dallia arbejder med mennesker med demens, og møder dem, der hvor de er. Hun møder beboerne på en pædagogisk måde, der gør, at de får lige den hjælp, som de har brug for. De bliver set, hørt og forstået, som gør, at de trives. Dallia er altid imødekommende både over for beboerne pårørende og kollegaer, og er vellidt af alle på Birkehøj.

Dallia tager gerne initiativ til aktiviteter til glæde for beboerne. Aktiviteter der løfter beboernes selvtillid/velvære.

Dallia er meget dygtig fagligt, og jeg har anbefalet hende, at læse videre til SSA.

Dallia er en positiv og smilende person.

Alle burde have en Dallia på deres arbejdsplads.

# Mathias Falkenhøj Gaundorf

Pædagogisk assistent,  
Udviklingscenter Vest, Esbjerg kommune

Nomineret af: Patrick Hougaard

Mathias arbejder med voksne udviklingshæmmede med særlig komplekse problemstillinger.

Mathias er en yderst vellidt kollega, som bidrager positivt til et godt arbejdsmiljø. Det gør han med sit positive væsen, altid smilende og glad.

Mathias varetager mentoropgaver for nye ansatte.

Ift. kerneopgaven går Mathias forrest ift. pædagogiske tiltag ved de enkelte borgere. Mathias er rigtig god i det relationelle arbejde ved borgerne, hvor han hurtigt får skabt en tillidsfuld relation som borgerne finder tryghed i.

Mathias vægter nærvær, den faglige sparring og det sociale på en arbejdsplads.



# Simone Lykke Hartz

Dagplejer,  
Hvidovre kommune

Nomineret af: Rikke Rasmussen

Simone møder hver dag børnene med en omsorg og en forståelse for hvert enkelt lille barn. Simone tilrettelægger sin hverdag fyldt med pædagogiske aktiviteter, der udfordrer og møder børnene i deres nærmeste zone for udvikling. Simone er en aktiv og vellidt kollega, der går til opgaverne med en kæmpe "ja hat" på. Simone er en super dygtig dagplejer.



# Stefan Jensen Blomquist

Social- og sundhedsassistent,  
Solrød kommunale Hjemmepleje, Solrød kommune

Nomineret af: Helle Andreasen

Stefan har været elev hos os og har fra dag et, vist stort gåpåmod, engagement og loyalitet over for kollegaer og borger.

Stefan er nysgerrig og tager stort ansvar i alle sine opgaver og efterlader ingen hængepartier. Stefan har helhedsorienteret blik på alle borgere, hvilket er en ressource og taler lige ind i fremtidens velfærd.

Kollegaerne er vilde med Stefan, for hans måde at være på, men også den store faglige kasket han har på.

Vi er så heldige at Stefan har søgt en fast stilling hos os og starter 1. maj.

Årets velfærdstalent er Stefan <3

Jeg skylder Stefan en personlig stor tak, da han bakker mig op i mit tillidshverv og viser vigtigheden i solidarisk fællesskab hos FOA.

Stefan fortjener at blive nomineret til årets velfærdstalent 2024!

# Samira Yusufi

Social- og sundhedshjælper Plejeboligområdet,  
Demenscentret Humlehusene, Albertslund kommune

Nomineret af: Camilla Salejärvi Pedersen

Hvis nogen brænder for, at mennesker med demens skal leve hele livet, så er det Samira. Samira blev uddannet som social- og sundhedshjælper i 2023 og viser dagligt, at hun har talent. Hendes talent består blandt andet af en iboende omsorg, og beboerne er oprigtigt glade for hende. Hun er stolt af sit arbejde, og det kan alle folk omkring hende mærke.





## Malene Kok Jensen

Social- og sundhedsassistent,  
Æblehaven Plejehjem, Odense kommune

Nomineret af: Nanna Rimmen

Malene er en kollega, der i den grad går op i sit job både fagligt, men også personligt.

Hun er stærk faglig og formår at strukturere sine opgaver i en meget travl hverdag.

Malene har altid overblik over sin dag og kan på trods af en travl hverdag altid nå sine opgaver.

Malene stresses ikke af den travle hverdag og formår altid at se beboerne.

Hun er god til at få sine kolleger med i hverdagen og er en meget velset kollega.

Malene er altid med til at skabe en positiv stemning og ser ALTID løsninger frem for begrænsninger.

Malene fokuserer på, at beboerne skal have en dejlig og sjov hverdag, hvor der er plads til andet end det faglige.

Hun sørger for at komme ud i det fri med beboerne og laver forskellige tiltag både i inde- og udelivet.

Malene har stort fokus på at bruge plejehjemmets bus til ture rundt på Fyn for beboerne – det lykkedes hende altid trods evt. forhindringer med at komme afsted.

Malene bruger også sine egne børn aktivt i jobbet. Malene har indført en fast tradition til jul, hvor hun og hendes børn bager pebernødder til beboerne, som børnene selv kommer rundt med ugen før jul til alle beboere.

Det er et indslag som beboerne i den grad ser frem til og som tages meget seriøst af hendes børn, der er så stolte i forhold til at skulle rundt til alle beboere.

## Mia Desirée Willer Anderskov

Social- og sundhedsassistent,  
Plejecenter Højstruphøve, Vallensbæk kommune

Nomineret af: Nihal Tükenmez

Jeg vil gerne nominere min kollega Mia som velfærdstalent, da jeg mener, at hendes fremragende egenskaber og præstationer fortjener anerkendelse.

Mia er ekstremt fagligt dygtig og har en imponerende evne til at fokusere på kerneopgaven. Hun viser konsekvent en enestående forståelse for vores arbejde og demonstrerer en bemærkelsesværdig evne til at løse komplekse opgaver med lethed og effektivitet.

Det, der virkelig adskiller Mia fra sine kolleger, er hendes vedvarende positive og glade attitude. Uanset hvor udfordrende situationen måtte være, forbliver hun altid optimistisk og motiveret. Hendes begejstring og energi er smitsom, og hun spreder glæde omkring sig på arbejdspladsen.

Derudover er Mia utrolig hjælpsom over for sine kolleger. Hun er altid villig til at træde til og støtte andre, når der er behov for det, og hun gør det altid med en venlig og anerkendende holdning. Hendes evne til at opmuntre og støtte sine kolleger bidrager til et positivt arbejdsmiljø og styrker vores teamånd.

Samlet set er Mia en ekstraordinær medarbejder, der fortjener at blive anerkendt som et ungt talent. Hendes faglige dygtighed, fokus på kerneopgaven, positive attitude, glæde, hjælpsomhed og anerkendende adfærd gør hende til en uvurderlig ressource for vores team og organisation.





# Yasemin Sutgul

Social- og sundhedsassistent,  
Psykiatrien, Botilbuddet Boserupvej, Roskilde kommune

Nomineret af: Sharmilla Sodhi og Eva Andersen

Yasemin er super fagligt dygtig, hun arbejder hårdt og er verdens bedste kollega.

Yasemin er enorm omsorgs- og ansvarsfuld for alle beboere og kollegaer.

Hun har som den eneste selv lært sig tegnsprog for at forstå og kommunikere med vores døvstumme beboere. Hun bidrager til det positive og gode arbejdsmiljø. Hun brænder for sit arbejde og det skinner igennem Yasemin.

# Sarah Terp Sørensen

Social- og sundhedsassistent,  
Vesterlække midlertidige pladser, Kolding kommune

Nomineret af: Laila Hansen

Jeg/Vi nominerer Sarah, fordi hun som kollega leverer pakken. Hun er kollegial, bakker altid op om de fælles beslutninger, men har også modet til at starte en dialog, hvis hun ikke er enig.

Hun er hjælpsom overfor alle og møder alle med et smil og en kvik bemærkning.

Sarah er en faglig dygtig kollega, hun er en, som mange kommer til, for faglig sparring, hun er nysgerrig og står ikke tilbage for at lære nyt. Hun er anerkendende over for såvel kollegaer som borgere.

Hun går foran med det gode eksempel, og udviser i dagligdagen et stort overblik og deltager aktivt i koordinering af opgaver, så alle kommer i mål med at yde den bedste pleje til borgerne.

Sarah har godt styr på procedurer omkring dokumentation, og står gerne til rådighed, hvis man har brug for hjælp.

Og vigtigst af alt, så har Sarah en positiv, omsorgsfuld og respektfuld tilgang til alle vores borgere, uanset udfordringer, som gør hende meget afholdt af dem.

Begrundelsen for nomineringen er skrevet på baggrund af tilbagemeldinger fra flere af hendes kollegaer, og vi ser alle frem til arbejdsdage sammen med Sarah.



# Patrick Nicolaj Sørensen

Social- og Sundhedsassistent,  
Neurorehabilitering-København

Nomineret af: Maria Kristine Hansen

Patrick startede hos os som næsten nyuddannet og var fra dag 1 en, der blev bemærket i gruppen. Det gjorde han fordi han på trods af at være ny i faget, udviste en høj faglighed, en vilje til at ville lære specialet og et vindende væsen. Patrick er altid glad og i godt humør, han møder ind til sin arbejdsdag med overskud og energi. Han er vellidt af sine kollegaer og af vores borgere. Patrick har fra start taget sine arbejdsopgaver meget seriøst og går til dem med fokus på at levere det bedste resultat for organisationen og for borgeren og dennes pårørende. Patrick tilegnede sig meget hurtigt et indgående kendskab til specialet og har sin faglighed med sig i alle de beslutninger, han tager i løbet af sin dagligdag. Ikke nok med at Patrick er stærk monofagligt, han tager også del i det store tværfaglige samarbejde vi har omkring vores borgere. Patrick er meget social og medvirker til, at der er god stemning på afdelingen, når han er på arbejde og er også engageret i de sociale arrangementer, der bliver afholdt udenfor arbejdstiden. Patrick er god til at sige fra og har helt styr på sine kompetencer og ved hvornår han skal søge hjælp, men han bidrager i den grad også til at opgaver bliver løst, om det er som mentor for nye medarbejdere eller ekstravagter der skal dækkes.

Patrick gør sig fortjent til denne nominering, og forhåbentlig også prisen, fordi han er engageret og vedholdende i et fag, der har det svært i disse tider, fordi han til hver en tid taler sit fag op og er et rigtig godt forbillede for Social- og Sundhedsassistent faget.



# Stine Marie Skjold Falk

Social- og sundhedsassistent,  
Hjemmepleje Syd Tingstedet, Køge kommune

Nomineret af: Tine Johnsen

Stine startede som elev hos os, og vi var ikke i tvivl om at vi måtte ansætte hende som fast kollega i vores team. Stine har lige præcis de kompetencer som efterspørges nu vi skal gå fra at være et almindeligt hjemmeplejeteam til et selvstyrende tværfagligt team.

Stine har kæmpe fokus på det tværfaglige samarbejde, fx. tager hun selv initiativ til at kontakte terapeuterne i kommunen, for at søge viden om, hvordan hun kan bistå træningen hos en af vores komplekse borger, der ikke vil lukke andre ind i hjemmet, men hvor Stine formår at skabe relationen og blive lukket ind, og derved fik hjulpet borgene til at blive mobiliseret igen.

Stine er helt unik til at danne og skabe tillidsfulde relationer med vores borgere, hvilke er hele omdrejningspunktet for at vi kan levere en værdig velfærd, med borgeren i centrum. Det formår Stine. Trods sin unge alder og det at hun er ny i faget, har hun allerede nu ansvar for mange af vores psykisk sårbare borgere, som hun formår at tilpasse hjælpen til i samarbejde med dem, ud fra en rehabilitering tanke.

Stine er en super god kollega, hun er empatisk, god i samarbejdet og søger det. Deler altid ud af egen viden og er altid nysgerrig på at lære nyt.

Jeg håber meget at Stine må opleve at få den kæmpe anerkendelse at blive nomineret til velfærds talent 100, det fortjener hun.



# Regina Buus Jensen

Social- og sundhedshjælper,  
Nørager Fripleshjem, Rebild kommune

Nomineret af: Dorthe Melgaard

Regina viser stor omhyggelighed og samvittighedsfuldhed i sit job som social- og sundhedshjælper på Nørager Fripleshjem.

Regina møder altid glad op og ser løsninger frem for udfordringer. Hun tager tingene som de kommer og den ro hun udgyder, smitter af på hendes kollegaer og beboerne, hvilket er af stor betydning i en til tider travl hverdag.

Reginas rolige væsen bidrager til et rigtig godt samarbejde med beboere samt pårørende i huset.

Regina viser stor interesse for at udvikle og forny sine kompetencer, og gør det altid på en meget omhyggelig måde, så hun ikke overskrider sine kompetencer i forhold til oplæring.

Regina er rigtig god til at oplære nye kollegaer og tager meget gerne del i oplæring af vores elever, hvilket hun får stor ros for af vores elever.

# Simone Vanghøj Heiden

Social- og sundhedsassistent,  
Teamleder, Kær.dk

Nomineret af: Dorthe Lund

Simone besidder en ordentlighed og ro der sikrer at hun udfører sit arbejde til perfektion.

Hun har udvidet sin position til nu at have 3 afdelinger under sig og leder dem med overskud og overblik. I samarbejde med koordinatorene i afdelingerne får hun medarbejderne til at yde deres bedste og sikrer at procedurer og retningslinjer overholdes.

Hun er en god sparringspartner som via råd og vejledning sikrer at selv de mere problematiske udfordringer løses.

Simone kører gerne ud til borgerne og yder plejeopgaver, hvor hun er yderst vellidt, da hun formår at have godt kontakt til den enkelte, og yder udover god service også kvalitet i det arbejdes om udføres.







# Stine Aishe Hansen

Social- og sundhedshjælper/Pædagogisk assistent,  
Nørre Alslev Plejecenter / Den skærmede enhed,  
Guldborgsund kommune

Nomineret af: Christina Simonsen

Stine er en fantastisk kollega, som drager meget omsorg for såvel borgere, pårørende og kollegaerne. Stine ser borgerne, for de mennesker de er og har været, og hjælper dem med at finde deres livsglæde. Stine laver sjov med kollegaerne på en grå dag, og skaber tryghed og ro når, der er sygdom og pres på afdelingen.

Stine tænker altid på beboerne, og bliver gerne 10 minutter længere for at sikre sig, at borgeren har det godt, inden hun forlader dem.

Stine er en omsorgsfuld, dygtig, arbejdsom og skøn kollega, som om nogen fortjener denne nominering.

# Rebecca Tenna Grundtvig Riising

Social- og sundhedshjælper,  
Kristrupcenteret, Randers kommune

Nomineret af: Tanja Kjeldsen og Judi Kristensen

Rebecca fortjener om nogen denne fine titel og ikke mindst den flotte anerkendelse.

Rebecca var for 6 år siden en stille og genert pige, der valgte at tage en Social- og sundhedshjælper uddannelse, trods skolen ikke altid lige var hendes kop te. Jeg har fulgt hende på sidelinjen fra start til nu og WOW en udvikling!

Rebecca er blevet en vellidt person, hos både sine kollegaer og sine borgere. Rebecca tager ansvar, er lærevillig og udfører et professionelt stykke arbejde, altid med et smil og overskud til hver enkelte borgere og kollega. Rebecca er en arbejdsom person, der hjælper hvor hun kan og hun lader sig ikke så let slå ud, hvilket ses på hendes meget flotte fraværsprocent. Rebecca er en herlig person, som bringer megen glæde på sit arbejde og i vores fag.

---

Rebecca er det mest rolige, omsorgsfulde og positive menneske jeg kender. Rebecca har været ansat på Kristrupcenteret siden hun var elev - hun blev færdiguddannet i 2018. Jeg har arbejdet med Rebecca i 4 år, og det er altid en fornøjelse at komme på arbejde, når man er i vagt med hende.

Rebecca har et åbenlyst talent til at arbejde med mennesker, hun skaber ro og vinder hurtigt beboerne og kologernes tillid.

Der er ikke en borger på Kristrupcenteret, der ikke får en hilsen og bliver mødt med et smil, når Rebecca går forbi.



Rebecca spørger altid ind til borgerens dag og giver sig tid til at lytte til svaret, uanset om borgeren har haft en god eller mindre god dag.

Rebecca er hurtig til at lære folk at kende og har altid godt styr på, hvad borgeren holder af og sætter pris på.

Rebecca er fagligt superdygtig og har altid styr på egne kompetencer. Som kollega har jeg altid tillid til, at de opgaver Rebecca påtager sig bliver udført. Rebecca er heller ikke bange for at sige fra, eller at bede om hjælp. Desuden kan man altid regne med hendes hjælp hvis man beder om den.

Rebecca burde være den støbiform, som alle omsorgsmedarbejdere skulle støbes fra.

# Rikke Østergaard Dahlkvist

Social- og sundhedsassistent,  
Hårlev hjemmepleje, Stevns kommune

Nomineret af: Mona Hansen

Rikke er positiv, initiativrig, super glad, og med så mange forskellige kompetencer, som vi alle kan lære noget af.

Rikke kan gå lige i armene på selv den sværeste borger. Med sit positive og glade ydre kan hun arbejde med selv de sværeste borgere og få dem til at føle sig i centrum og føle sig hørt og hjulpet på deres præmisser. Denne egenskab har Rikke på de fleste af vores borgere.

Rikke er samtidig altid frisk på lidt sjov og hygge. Hun er aldrig i dårligt humør og det smitter i den grad af på alle vi andre i gruppen. Rikke er god til at udtrykke sig på en god og ordentlig måde og kan samtidig selv tage imod ris og ros uden problemer.

Rikke er stærk faglig og kan undre sig samtidig med hun får løst opgaverne til UG. Derfor skal Rikke indstilles som årets velfærdstalent, det fortjener hun i den grad.



# Stine Nordstrøm Arildsen

Social- og sundhedshjælper,  
Nysted hjemmepleje, Guldborgsund kommune

Nomineret af: Mille Sørensen

Stine er en rigtig dygtig SSH. Hun er nysgerrig på sit fag og holder sig opdateret ved at tage på div. messer og kurser, der er for sundhedsfaget.

Stine er forflytningsvejleder, der holder hun sig også opdateret og underviser sine kollegaer, samt hun altid er til rådighed, hvis en kollega har brug for sparring til en svær forflytning.

Stine finder også løsninger blandt hjælpemidler, der gør det nemmere for hendes kollegaer at forstå, hvordan de bruges bedst muligt, og underviser gerne en dag de møder ind, inden ruterne starter op.

Stine har en positiv indstilling, når hun møder ind på job, hun mener at alt nok skal blive nået, hvis bare man hjælper hinanden.

Stine er der for borgerne, hun kommer hos. Er der brug for en snak om livet, er Stine også klar på at lytte, hun er vellidt blandt borgerne, hun kommer hos. Når Stine har fri, bliver der spurgt til, hvornår hun er tilbage igen.

Stine bidrager til et godt arbejdsmiljø, ved at have en positiv indstilling i sin hverdag, og er klar på at hjælpe til, hvor der er brug for det.

Vi vil her fra Nysted gerne indstille Stine, da hun er en pligtopfyldende kollega, der altid er klar til at give en ekstra hånd med, deler ud af sine smil og hendes milde væsen. En ung kvinde, der er stolt af sit fag.

# Dine FOA Fordele hos PenSam Bank

Som medlem af FOA kan du få kontante fordele hos PenSam Bank og spare penge. Du får nemlig FOA-rabat. Sammen med gode produkter og fordelagtige priser får du også nærværende, tryk og professionel rådgivning.



## FOA Fordele - PenSam Bank

- FOA Lønkonto 4% i rente op til 25.000 kr. (herefter 0,00%)\*
- FOA Bolig 3.000 kr. i rabat for hver million du har lånt hos Totalkredit – hvert år\*\*
- El- og hybridbillån – med en lav rente for FOA-medlemmer
- FOA Billån Fri – med en lav rente for FOA-medlemmer
- FOA Privatlån – med en lav rente for FOA-medlemmer



## FOA Fordele - Elev/Unge

- FOA Elev/Unge Lønkonto 4% i rente op til 25.000 kr. (herefter 0,00%)\*
- Gebyrfri hverdag
- FOA Elev/Unge kassekredit med lav rente
- FOA Elev/Unge budgetkonto
- Samt mange andre kontante fordele\*\*\*



Priser og rabatter gælder i 2024 og der tages forbehold for, at priserne kan ændre sig. Alle rentesatser er variable.

\* Rentesatsen er variabel og seneste opdateret den 27. juni 2023. For at få den høje rente skal du være medlem af FOA og have samlet hele din privatøkonomi i PenSam Bank. Vi skal kunne kreditvurdere din økonomi i forhold til den samlede pakke. Du skal have din NemKonto i PenSam Bank.

\*\* FOA Lønkonto er et krav for at få FOA Bolig. FOA Bolig beregnes af restgælden ultimo året. 1.000 kr. fra PenSam Bank og 2.000 kr. fra Totalkredits KundeKroner (rabatten på KundeKroner gælder frem til udgangen af 2025).

\*\*\* For at få vores skræddersyet fordele til dig som elev/unge og medlem af FOA, stiller vi som eneste krav, at du samler hele din privatøkonomi hos PenSam Bank og har NemKonto i banken. Desuden skal vi kunne give din økonomi en positiv kreditvurdering.

## Vi er PenSam

PenSam er pensionselskab for FOAs faggrupper. Det er os, der investerer dine pensionskroner og sørger for, at din opsparing bliver plejet og vokser, frem til du skal på pension. Det har vi gjort siden 1986.

Vi har over 500.000 medlemmer, som vi investerer 183 mia. kr. på vegne af. Vi gør vores bedste for både at få pengene til at yngle og investere dem så bæredygtigt som muligt.

Din pension tilrettelægger vi på en måde, der betyder, at du er garanteret en indtægt gennem hele din pensionstilværelse. Hvor stor den bliver, afhænger af, hvor længe og hvor meget du når at spare op. Jo tidligere, du kommer i gang, jo længere tid er der for dine pensionskroner til at vokse.

Udover at sørge for din pension, tilbyder vi bankprodukter, hvor du som FOA-medlem får særligt fordelagtige priser og vilkår. Vi har hjulpet mange medlemmer med at spare penge hver måned, når de er flyttet over til os.